

INSPIRATION

| INSPIRATIONSMAGASIN

Troldtekt® design

God akustik og design i én og samme løsning.

INSPIRATION
TROLDTEKT®
NATURAL
ACOUSTIC
SOLUTIONS

Vi tilbringer langt det meste af vores tid i bygninger. Derfor er det vigtigt, at de indendørs rammer er behagelige for vores øjne, ører og helbred. Og derfor skal arkitekter have stor frihed til at forene form og funktion, når de designer rum.

Her i magasinet kan du opleve en række bygninger, hvor arkitekter har kombineret god akustik og et sundt indeklima med karakterfuldt design. Det har de gjort med forskellige varianter af de prisvindende Troldekt® designløsninger på lofter og vægge.



Alle Troldekt designløsninger – både i natur og malet i standardfarver – har opnået Cradle to Cradle-certificering på guldniveau. Det gør de karakterfulde løsninger til et naturligt valg i sundt og dokumenteret bæredygtigt byggeri.

Troldekt designløsninger gør det muligt at skabe sine egne mønstre og rytmer i designet – og variere og skalere de enkelte løsninger, så de giver oplevelsen af en stor sammenhængende enhed på lofter eller vægge. Det handler kort sagt ikke om pladen, men om fladen. Netop de muligheder har arkitekterne bag projekterne her i magasinet grebet med stor elegance.

God fornøjelse!

Udgave: 1. udgave
Udgiver: www.troldekt.dk.

Redaktion:
Troldekt A/S
Publico

Foto:
Helene Høyer Mikkelsen
(Forside, 4-7, 8-11, 16-17,
18-19, 20-23, 26-27, 28-31,
32-35, 36-37, 40-41, 42-43,
48-49, 54-55, 62-65, 66-67,
68-69, 71, 72-75, 76-77,
78-79, 80-83, 84-86)
Tommy Kosior
(14-15, 38-39, 50-51, 56-57,
58-61, 70)
Thomas Mølvig
(24-25, 44-47)

Tekst:
Helene Høyer Mikkelsen
Thomas Mølvig
Publico

Layout:
Tommy Kosior
INEO



Indhold

04-07

Helstøbte oplevelser i Viborg

08-11

Indretning inspireret af vand

12-15

– Jeg er overvældet over kreativiteten

16-17

Fem overraskelser for designeren

18-19

Ny retning i pakhuset

20-23

Sans for historien

24-25

Fragtportalen Shipmondo lægger stærkt fra kaj med nyt domicil

26-27

En elegant fortælling om bilens historie

28-31

Fornyelse og tradition under samme tage

32-35

Kontrastfuld transformation

36-37

Varm og bæredygtig velkomst

38-39

Arkitektens egen ombygning

40-41

Tegnestue går i front

42-43

Et auditorium med kant

44-47

Stringent arkitektur til potente biler

48-49

Elegante kontraster

50-53

Effektiv ventilation skjult i akustikloftet

54-55

Dekorativt loft med flere funktioner

56-57

Fælleshus med lys og luft til alle beboere

58-61

Eksklusivt længehus midt i den vilde natur

62-65

Moderne og raffineret naturfagsfløj

66-67

Sanselige orangerier hos Solgaven

68-69

Kantine med grafisk præg

70-71

Prisvindende design sikrer intimitet og elegance

72-75

Charme i hannerne

76-77

Her kan råvarer ses og smages

78-79

Bygget fra bunden

80-83

Naturligt og nærværende både dag og nat

84-86

Holdbar udsmykning



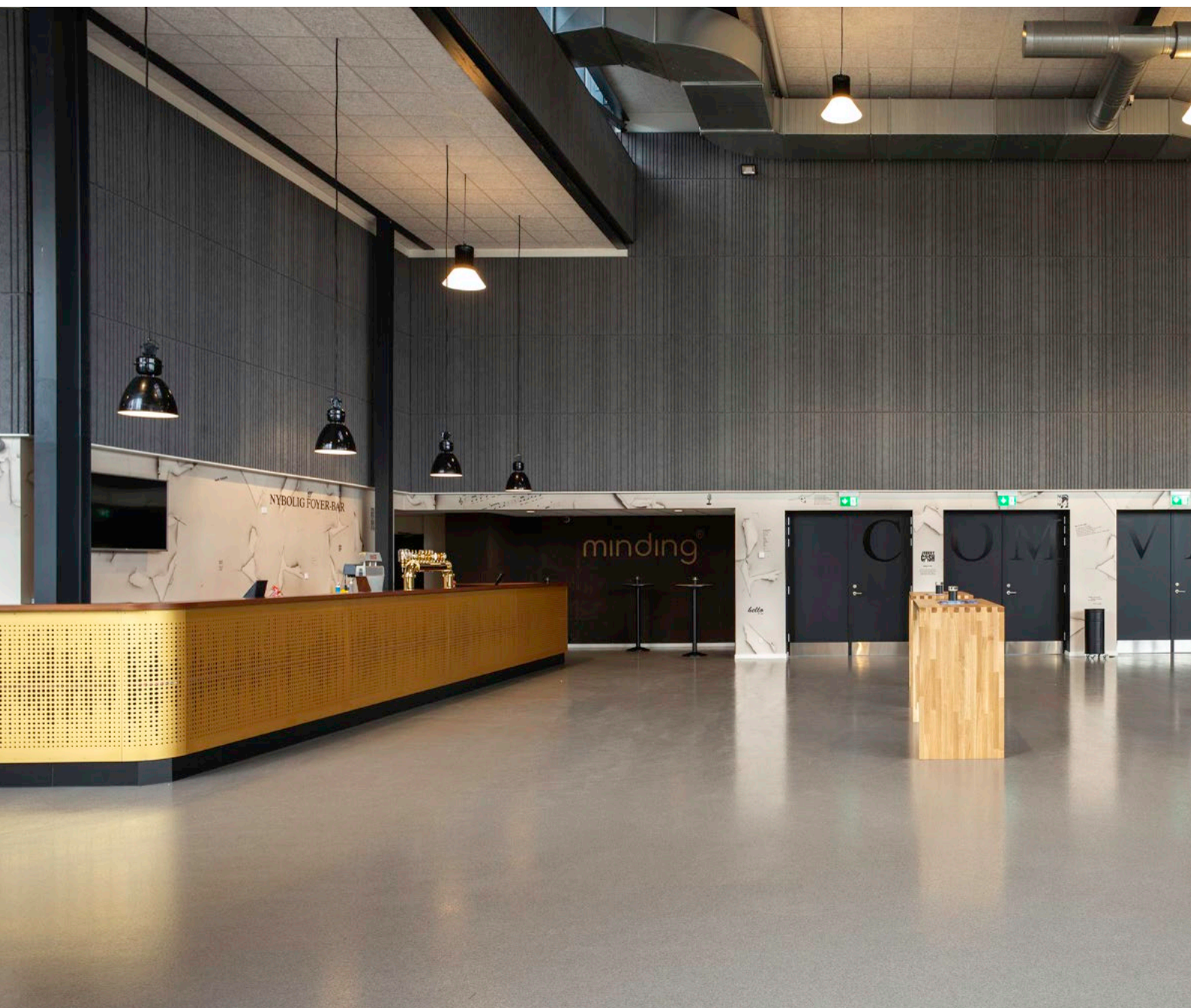
Helstøbte oplevelser i Viborg

Tinghallen i Viborg har været igennem en større modernisering og udvidelse, som gør oplevelsen af et arrangement i huset mere helstøbt.



NYBOLIG FOYER-BAR





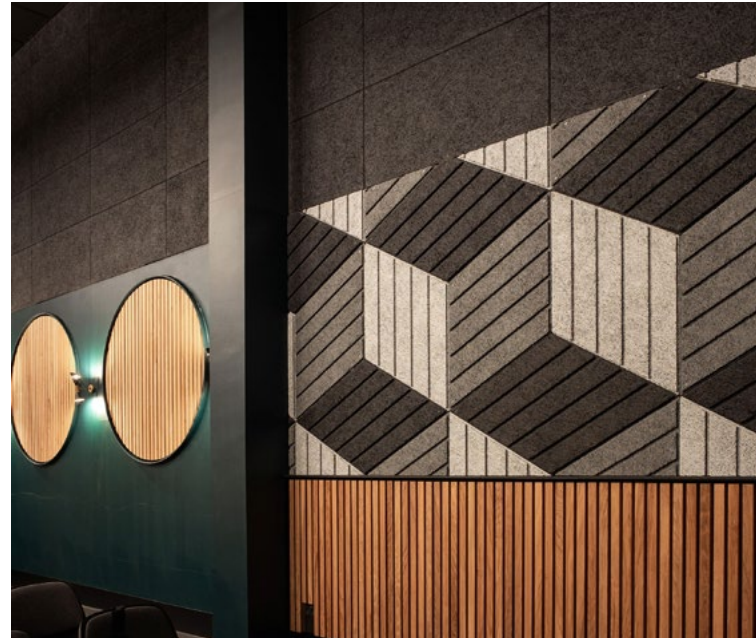
- Lige fra den flotte ankomstplads uden for Tinghallen i Viborg bliver man mødt af lækre materialer og moderne design. Foyeren er blevet udvidet til det dobbelte med plads til en rummelig bar og et større loungeområde. Et stort og indbydende rum, som er luftigt og lyst. Der er lagt vægt på ærlige materialer og sammenhængende, rolige flader, der – som Troldekt akustikplader – er stoflige på en levende måde.

Troldekt akustikplader er her valgt i en kombination af hvide lofter og et gråt vægforløb hævet over dørniveau. Væggene er beklædt med Troldekt line design i malet grå ultrafin – en elegant og præcis vægløsning, der netop flyder sammen til en helhed, som her særligt indrammer barområdet.

Troldekt udgør her både den akustiskregulerende og arkitektonisk interessante overflade. Foyeren byder indenfor og leder publikum til den store sal, som er blevet endnu større og med mange muligheder for arrangementer. Herinde er der valgt sorte Troldekt akustiklofter.

Paletten omfavner gæsterne

Fra Tinghallens foyer er der også adgang til en helt ny, mindre sal, som huser spillestedet Paletten. Her var ønsket at skabe kontrast til den pæne og tidløse foyer, hvilket er lykkedes eminent med hjælp fra Morten Varano, der er specialist i indretning af spillesteder og barer.



Rummet er designet i materialer og farver, der omfavner gæsten og straks sætter stemningen. Flaskegrøn er den fremtrædende farve sammen med træ i en varm tone. Dertil er tilføjet geometriske elementer som cirkler og områder med Troldekt rhombe i tre nuancer, som giver en tredimensionel effekt. I barområdet er Troldekt rhombe anvendt både på væg og loft, hvilket giver en særlig hule-effekt.

Akustikken har selvsagt været vigtig for rummets indretning, og store vægflader med sort Troldekt er en del af løsningen. Særligt for rummet er også en meget gennemført belysning - en af Morten Varanos spidskompetencer.

Projekt: Tinghallen Viborg
Arkitekt: Mangor & Nagel Arkitekter A/S Indretning,
 Paletten: Morten Varano
Bygherre: Viborg Kommune
Designløsning: Troldekt akustik, Troldekt line,
 Troldekt line design, Troldekt rhombe hatch



Indretning inspireret af vand



DTU Science Park i Hørsholm er Danmarks førende vækst- og udviklingsmiljø med en lang liste af tilknyttede virksomheder. DHI er en af de virksomheder, som har været en del af DTU Science Park de seneste 50 år.





→ ARCnordic arkitekter og ingeniører har stået for projektet med at renovere og modernisere lokalerne efter DHI, som er flyttet til et nyt domicil i DTU Science Park. Opgaven har været at skabe attraktive faciliteter til kommende lejere i den gamle gård. Et af områderne er en fløj med mødelokaler i forskellige størrelser, tilhørende tekøkkener og loungeområder.

Bygningens historie gav nogle udfordringer, som er blevet vendt til et charmerende udtryk. Indretningen er præget af en grafisk stil med hvide vægge og sorte rammer i

glaspartierne, som afgrænser mødelokalerne. Kontrasterne er blødt op af lyseblå gardiner, møbelpolstring i mødelokalerne og varme farver i caféområdet.

Kurver og bølger

Et velfungerende miljø for mødelokaler og lounge kræver en god akustik og dermed lydabsorbering. ARCnordic har valgt designløsningen Troldekt curves i en mørk specialfarve til lofterne, hvilket giver en flot sammenhæng mellem rummene på tværs af glasvæggene. Samtidig er det en Troldekt plade med et unikt



kurvet mønster i pladen, hvor fire smalle spor omgiver et bredere spor.

Da den tidligere lejer DHI forsker i vand og miljø, går det bølgende mønster i Troldekt curves pladerne fint i tråd med husets historie og temaet omkring vand. Det kurvede mønster associeres med strømmende vand og betyder, at pladerne "flyder sammen".

De mindre mødelokaler har ikke Troldekt curves helt ud til væggene, men midt i rummet kombineret med en glat



plade som frise langs væggene. Det får loftets design til at fremstå som en enkel dekoration. Derudover er der indbygget spots i loftet, som også har sorte armaturer for ikke at forstyrre loftsfladernes helhed.

Projekt: DTU Science Park i Hørsholm
Arkitekt: ARCnordic arkitekter & ingeniører
Bygherre: DTU Science Park a/s
Designløsning: Troldekt curves

Designeren bag:

– Jeg er overvældet over kreativiteten

Arkitekterne har taget serien af Troldekt designløsninger til sig – og tilføjet deres eget lag af innovation med kombinationer og farvevalg. Designeren bag løsningerne oplever, at serien har ramt en nordeuropæisk trend med mere ekspressive designvalg. Og han har selv eksperimenteret med former og farver på Troldekts eget hovedkontor.

Med Troldekts designserie har arkitekter fået et sæt fleksible akustikløsninger, som de kan tilpasse til deres egne individuelle projekter. Den mulighed har de grebet. I en lang række nordeuropæiske bygninger folder designløsningerne sig ud som markante elementer i indretningen.

– Det er overvældende at se, hvordan løsningerne bliver anvendt så mange steder. Mange arkitekter bruger den frihed, designserien giver, til at skabe helt nye og kreative udtryk. Det var det ultimative mål med serien, og det er i høj grad blevet ført ud i virkeligheden, siger Michael Christensen, der er inhouse-arkitekt hos Troldekt A/S og hoveddesigneren bag løsningerne i serien.

Flader med vild dynamik

Michael Christensen hæfter sig ved to positive overraskelser, som han ikke havde forudset ved lanceringen af designserien. For det første bliver flere af de designløsninger, der primært var tænkt til vægflader, også brugt som loftbeklædning i store projektbyggerier. For det andet har mange bygherrer og arkitekter tilføjet et ekstra innovativt lag ved at bruge designløsningerne i meget markante farver.

– Nogle af seriens løsninger ligger i tråd med den klassisk nordiske måde at tænke interiør og overflader på. Det gælder for eksempel Troldekt line, Troldekt line design og Troldekt v-line, som med deres rette spor er stricte i udtrykket.

Omvendt giver det en vild dynamik, når de mere ekspressive design som Troldekt curves med svungne linjer og Troldekt tilt line med skrå spor bliver valgt til lofter, siger Michael Christensen.

– Samtidig ser vi en stor efterspørgsel på malede designløsninger i specialfarver. Når arkitekterne tilfører stærke farvetoner, giver det en helt anden karakter og personlighed. Der er kommet en tendens til, at vi også i Nord Europa tør indrette med smæk på farverne. Her synes jeg, at vores serie passer godt ind, fortsætter han.



“ Nogle af seriens løsninger ligger i tråd med den klassisk nordiske måde at tænke interiør og overflader på. Det gælder for eksempel Troldekt line, Troldekt line design og Troldekt v-line, som med deres rette spor er stringente i udtrykket.

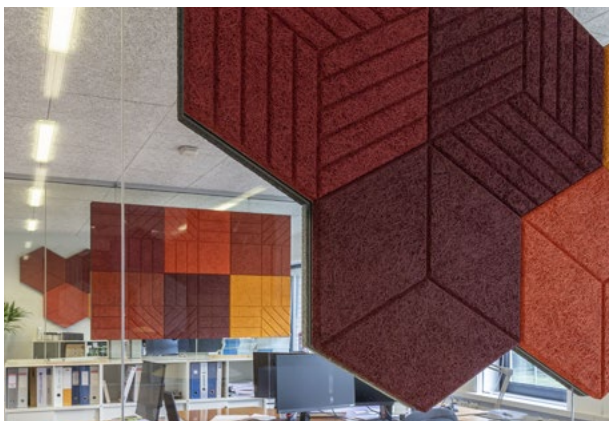
Michael Christensen, Arkitekt hos Troldekt A/S.





Om Michael Christensen

- Uddannet arkitekt MAA fra Arkitekt-skolen i Aarhus i 2002.
- Blev i 2003 tilknyttet Troldtekt A/S, hvor han som ekstern konsulent udarbejdede tegningsmateriale og BIM-objekter til arkitekter.
- Er i dag fastansat hos Troldtekt, hvor han nu arbejder med produktudvikling, teknisk rådgivning og dokumentation til arkitekter.
- Har tidligere været ansat på tegnestuerne Ginneruparkitekter A/S og RUM.
- Blev i 2018 uddannet som DGNB-konsulent



Working showroom på hovedkontoret

De mange ekspressive eksempler har givet Michael Christensen inspiration til selv at lege med former og farver i indretningen af Trolldteks eget hovedkontor i det sydlige Aarhus. Her er hele bygningen blevet et "working showroom" med både klassiske Trolldtek akustikplader og de nye designløsninger.

Når gæster træder ind ad hovedindgangen, kommer de til det egentlige showroom, som er opdelt i rolige zoner med hver deres Trolldtek akustikløsninger på lofter og vægge. I det store ankomstområde er der desuden drejepaneler fra gulv til loft med en malet designløsning på hver side, som ved hjælp af både spots og dagslys kan opleves i forskelligt lys.

Områderne med kontorarbejdspladser på bygningens førstesal har fået dekorative designelementer på væggene. – Vi har skabt varierede miljøer med designløsninger i to friske farvespektre: Et, som er grønt og blåligt, og et, som er i varmere røde og orange farver. Nogle steder er mosaikker med Trolldtek rhombe monteret fremskudt på glasvægge, så de nærmest bliver et svævende element i rummet. Andre steder har vi monteret felter med en sort kant, så løsningerne fremstår som et stort billede på væggen, siger Michael Christensen.

Innovation ud fra grunddesignet

Designserien blev lanceret i 2019, og i 2022 er yderligere to design tilføjet: Trolldtek v-line 1way og 2way, som har diskrete v-spor i overfladen. Trolldtek v-line er baseret på de klassiske 25 mm Trolldtek plader, mens de øvrige løsninger i designserien er baseret på 35 mm plader. Ligesom Michael Christensen selv er blevet inspireret til at bruge Trolldtek designløsninger på en ny måde, håber han, at arkitekter også fremover vil inspirere hinanden til at skabe nye typer af markante akustikflader ud fra seriens grunddesign.

– Vi besøgte efter lanceringen en række tegnestuer i blandt andet København. Her havde vi et sæt 3D-printede brikker med, som repræsenterer de enkelte designløsninger, og som man kan lægge på et bord foran sig. Arkitekterne gik straks i gang med at skabe egne mønstre og skubbe rundt med brikkerne, og der kunne jeg godt se, at vi med designserien har ramt noget, som appellerer til arkitekter. Den oplevelse er kun blevet bekræftet af de mange flotte projekter rundt omkring, som er godt tænkt og godt tegnet, siger han.

Serien af Trolldtek designløsninger har siden lanceringen vundet priser og opnået hæder ved en række prisuddelinger.

Die schönsten Restaurants & Bars 2021

Trolldtek designløsninger blev kåret som årets bedste vægdesign i kategorien byggeri og interiør til restauranter og barer. Det tyske forlag Callwey står bag prisuddelingen sammen med blandt andre Bund Deutscher Innenarchitekten samt hoteller og restauranteres brancheforening, DEHOGA Bundesverband.



**GERMAN
DESIGN
AWARD
WINNER
2020**

German Design Award 2020

Designserien blev kåret som vinder af den prestigefulde pris. German Design Award uddeles til projekter og produkter, der kommer med nye, banebrydende bidrag til det tyske og internationale designlandskab.

ICONIC Awards 2019

Ved ICONIC Awards blev Trolldtek designløsninger udpeget som vinder i kategorien 'Innovative Architecture'. Ligesom det er tilfældet med German Design Award, uddeles prisen af German Design Council.



Danish Design Award 2020

Hele serien af Trolldtek designløsninger var blandt finalisterne ved uddelingen af Danmarks nationale designpris. Trolldtek var med i kategorien 'Feel good – Product'.

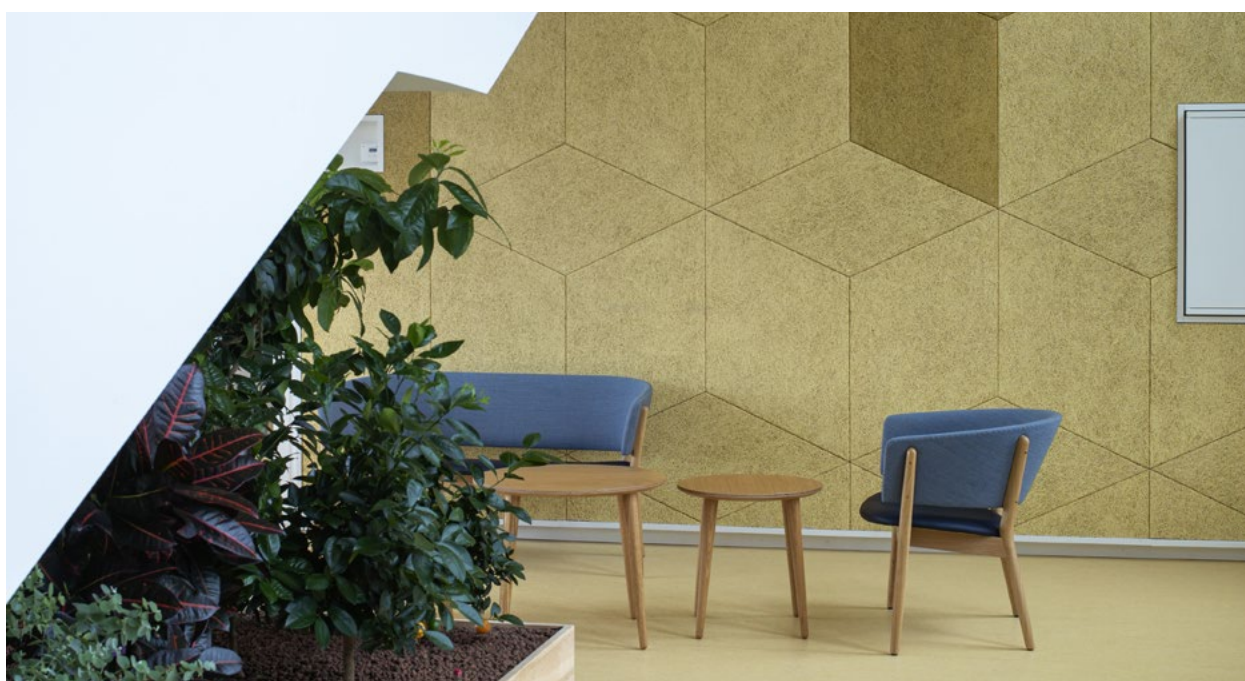
DETAIL Product Award 2020

Trolldtek designløsninger var blandt de nominerede til prisen, der uddeles af det tyske arkitektmagasin DETAIL og online-plattformen archipinion.



Fem overraskelser for designeren

Arkitekterne har taget serien af Troldekt designløsninger til sig – og tilført deres eget lag af innovation med kombinationer og farvevalg. Designeren bag løsningerne oplever, at serien har ramt en nordeuropæisk trend med mere ekspressive designvalg. Og han har selv eksperimenteret med former og farver på Troldekts eget hovedkontor.



Over:

Plejehjemmet Solgaven i Valby (Danmark)

– Troldekt rhombe er elegant brugt som et markant grafisk vægelement i changerende farver. Hver etage har sin egen farvepalet, som går igen på gulve, lofter og rhombevæggen. Man har altså aktivt brugt udtrykket til at skabe særkende for de specifikke områder af en bygning.

Til venstre:

Børneinstitution på Frijsenborgvej i Risskov

– Troldekt tilt line med kombinationen af rette og skrå spor er valgt som loftbeklædning. Det var en af de løsninger, jeg oprindeligt havde tænkt til vægflader. Ved at dreje den op i loftet, får man en dynamisk effekt, som er helt anderledes, end hvis man ser på en væg i øjenhøjde. Og så er designloftet kombineret med Troldekt ventilation.

Til højre:

DTU Science Park i Hørsholm (Danmark)

– Troldekt curves er en løsning, der primært var tænkt til vægge, men her har man valgt den i en mørk specialfarvet version til lofterne, hvilket giver en grafisk flot flade. Det er et godt eksempel på den nordeuropæiske tendens, vi har set i de seneste år, hvor man tør være mere ekspressiv i udtrykket.



Til venstre:

Mandrup Arkitekt | Ingeniør i Viborg

– Til væggene er der valgt indrammede flader med Troldekt curves baseret på cementtypen FUTURECEM™, som har et lavere CO₂-aftryk. Med de fræsedede spor kommer den nye Troldekt løsning i grå natur virkelig til sin ret. Den fine farvenuance viser tydeligt, at en del af det nye bindemiddel FUTURECEM er ler.



Til højre:

Kontorbyggeri på Dortheavej i København NV

– På væggene er der Troldekt rhombe mini i en varm, gul farve fra gulv til loft. Sammen med de mørke lofter skaber det en helt særlig stemning. Samtidig kommer noget så anonymt som et trappetårn til at fremstå som en karakterfuld monolit, når det som her er beklædt med grå Troldekt puzzle.

Ny retning i pakhuset

Flying Tigers administration har til huse i et fredet pakhus, hvor man på øverste etage har fornyet loftbeklædningen og belysningen. Det har givet rummet en helt ny karakter.

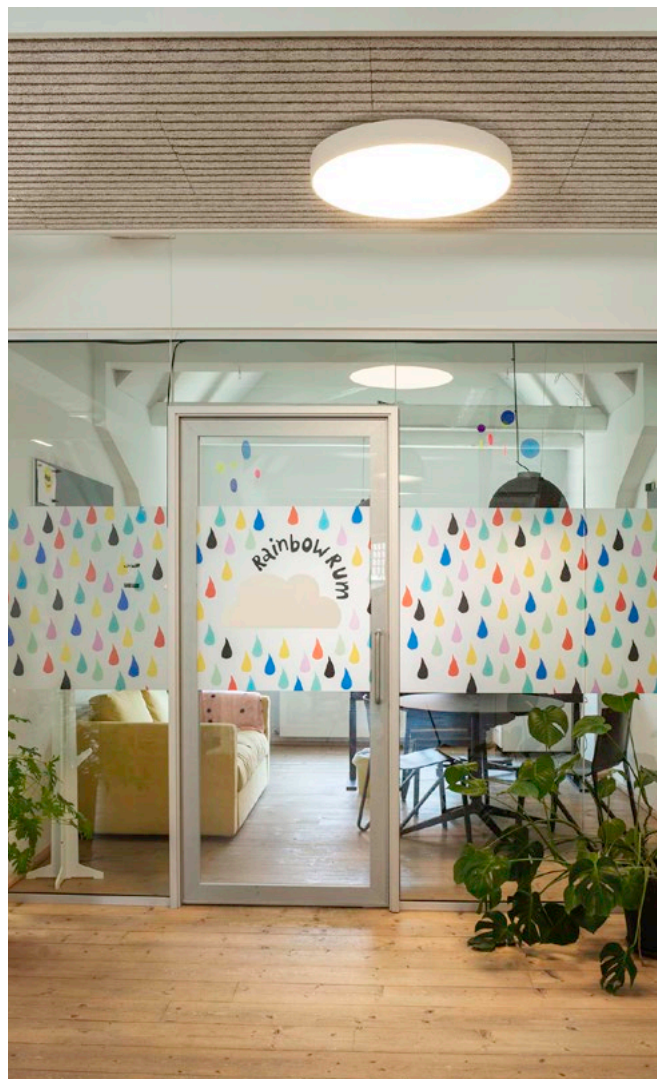
Bygningen fra 1791 på Christianshavn har en fantastisk beliggenhed ud til vandet og byder på masser af historisk charme og detaljerigdom. Ikke mindst oppe under loftet, hvor dagslyset kommer fra karnapvinduer og tagvinduer mellem træspærene. Helt oppe under kippen er der indrettet mødelokaler.

OVER BYEN Arkitekter har stået for renovering af rummet, hvor et lysloft skulle erstattes af dels en bedre belysning og en bedre akustik. OVER BYEN Arkitekter

arbejder ofte med renovering og omdannelse af eksisterende bygninger, herunder bevaringsværdige og fredede ejendomme.

Bedre harmoni

Flying Tigers loft fik hvide Troldekt line akustikplader, hvor sporene er orienteret i husets retning. Loftet er på én gang blevet en tydelig og sammenhængende lys flade samt en markering af rummet og husets længde og karakter. Troldechts stoflige overflade er også en fin





respons til trækonstruktionerne i det historiske hus. Samtidig fik rummet mere loftshøjde og en bedre akustik.

Den nye grundbelysning består af linjearmaturer fra XAL, der er monteret vinkelret på Troldekt akustikpladerne. Runde armaturer er anvendt i nogle overgangszoner. Loftet danner en fin helhed og ro i en dynamisk arbejdsplads.

Projekt: Flying Tigers administration i København
Arkitekt: OVER BYEN Arkitekter
Bygherre: Flying Tiger
Designløsning: Troldekt line





Sans for historien

Ejendomsselskabet Olav de Linde har netop udvidet hovedsædet i Aarhus-erhvervsområdet Frichsparken, som tidligere har dannet rammer om produktion af lokomotiver og andre jernkonstruktioner.

Olav de Linde har mange jern i ilden og har derfor måttet udvide antallet af kontorpladser i Aarhus. Ved samme lejlighed er hele kontoret blevet moderniseret med blandt andet en forbedring af akustikken i mødelokalerne.

Som en sammenhængende flade, der forbinder loft og væg, er valgt akustikplader af varianten Troldekt line design med vandrette, varierende spor. Akustikløsningen giver både en auditiv og visuel ro i mødelokalet og en elegant opgradering af rummet. Her er tilmed valgt en fin finesse med lyskilde bag pladen, hvorved det understreges, at fladerne med Troldekt er løsrevet væggene og udgør et møbel i rummet. Troldekt line design har nogle "afbrydelser" i de ellers kontinuerlige linjer, og den variation er accentueret ved lysarmaturer, som ligger parallelt med linjerne.

Klassisk Olav de Linde

I alle øvrige kontorlokaler og gangarealer er også anvendt Troldekt akustikplader, og lysarmaturer er ligeledes indbygget i loftet på en meget veltilrettelagt måde.



Projekt: Ejendomsselskabet Olav de Linde, Frichsparken i Åbyhøj ved Aarhus
Bygherre: Ejendomsselskabet Olav de Linde
Designløsning: Troldekt line design

Klassisk for Olav de Lindes konverteringer af industribygninger er Troldekt pladerne, der i Frichsparken – fordi de er løsrevet væggene – tydeligt fungerer som en addition til rummet.

Overalt på kontoret ser man eksempler på genbrug af materialer fra vinduespartier, jernplader, lamper og møblement. Hvor bygningens oprindelige historie kan eksponeres eller formidles, er det en del af indretningen. Samtidig har firmaet altid fokus på holdbare og bæredygtige løsninger i enhver forstand, som også gør det nysgerrigt på nye måder at anvende materialer på.



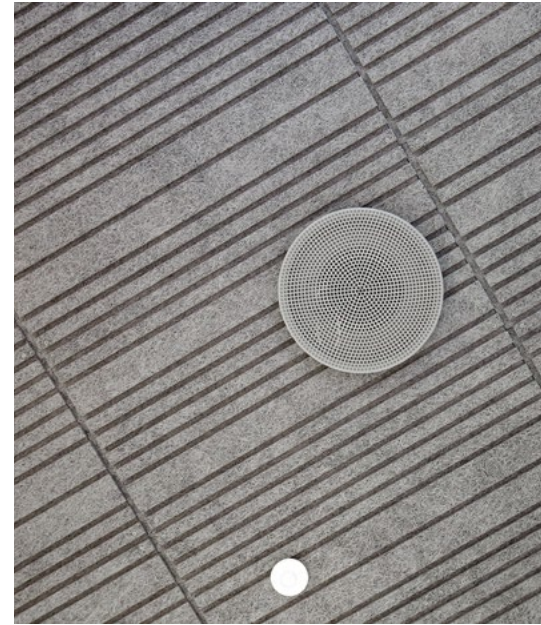






Fragtportalen Shipmondo lægger stærkt fra kaj med nyt domicil

Shipmondo er en del af Novitas Holding koncernen. Softwarevirksomheden gør ordre- og fragthåndtering nemt for mere end 40.000 virksomheder i hele Norden og er dermed en af de helt store spillere på markedet.



Shipmondo blev grundlagt i 2014 af de to iværksættere Hung Ho og Nicklas Nguyen og har været i konstant vækst siden. I maj 2021 vandt de prisen som "Bedste E-handelsværktøj 2021", og de er en hurtigvoksende Gazelle-virksomhed med endnu større ambitioner.

Det nye domicil på 900 m² er opført i et åbent industri-kvarter i Odense SØ, og der er god plads til senere ekspansion på den 12.000 m² store grund. Udefra er det en klassisk, moderne industribygning opført i mørke betonelementer og med store glaspartier. Visionen er en campus, som understøtter det kreative miljø og tiltrækker de bedste medarbejdere.

Kantine med kant

Hvor facaderne er mørkegrå, så er interiøret til gengæld lyst og luftigt. Man ankommer via en højloftet hal, hvorfra man kan fordele sig til hele bygningen. Der er mødelokaler, kantine og loungeområde tæt på indgangen i stueetagen. På førstesalen ligger primært storrums-kontorer og enkelte konferencerum med glasvægge. Fra bal-

konen er der fin kontakt med den store hal og kantinen. Kantinen er flot udstyret med et sort køkken og sorte møbler i nordisk design. Som noget helt særligt er loftet beklædt med de elegante Troldekt line design i grå farve. Det giver rummet en eksklusiv atmosfære sammen med den smagfulde og enkle aptering. De mørke plader har langsgående udførte linjer, der tilfører loftsfladen karakter og visuel dybde.

Troldekt line design er også anvendt i det tilstødende konferencelokale. Den resterende del af bygningen er akustisk reguleret ved hjælp af de mere traditionelle Troldekt akustiklofter i hvid / fin struktur, som reflekterer dagslyset på en flot måde.

Projekt: Kontordomicil for Shipmondo
Totalentreprenør: H. Skjøde Knudsen
Bygherre: Novitas Holding (Shipmondo)
Designløsning: Troldekt line Design

En elegant fortælling om bilens historie

Haaning Collection er en moderne fortolkning af et bilmuseum – etableret af familien Haaning. Erik Haaning har hele livet samlet biler fra hele bilhistorien – og sønnerne, Nicholas og Michael Haaning har haft ambitionerne om at dele oplevelsen af samlingen.





De mere end 80 biler og motorcykler er i Haaning Collection præsenteret på en anderledes og spændende måde, som henvender sig til et bredere publikum end de typiske bilentusiaster. Bilerne 135-årige historie er iscenesat i fem epoker fordelt fra 1886 og frem til i dag og fortæller derved en interessant historie om bilens udvikling. Samlingen indeholder både biler til "hverdag" og "fest".

Samlingen er placeret i ét stort rum, som tidligere har været et industrilokale med de klassiske shedtage med ovenlys fra nord. Men Haaning Collection byder også på eventfaciliteter, café, biograf, legeplads og kontorfaciliteter. Det har været et ønske at skabe et sted med mange typer oplevelser for hele familien.

Elegante detaljer

Designer Helle Flou har med sikker hånd skabt et æstetisk univers omkring bilsamlingen, hvor hver epoke har sin egen farvepalet, der omfatter gardiner, podier, møbler og øvrige elementer.

"Intentionen har været, at udstillingen fremstår som et elegant og sexet hotel med en hjemlig og imødekomende atmosfære", fortæller Helle Flou.

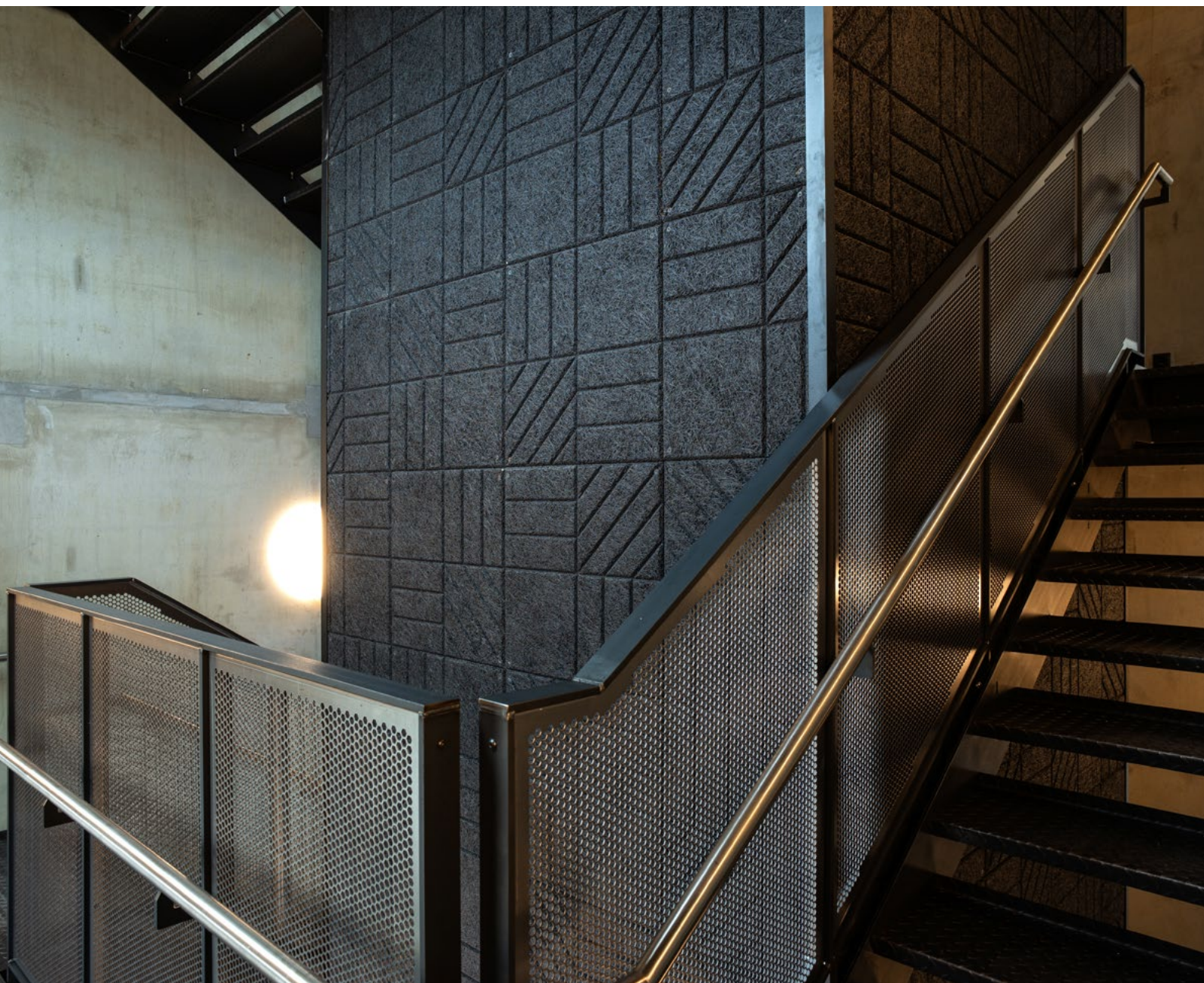
Til det billede hører en god akustik, som er sikret med både sorte og grå Trolldtekt lofter. På bagvæggen, i biografen, i caféen og på kontoret er valgt Trolldtekt line, som fungerer som en fin differentiering af rum og flader. Indgangspartiet slår fint tonen an med en bil hængende i det hævede loft. Bilen er på hovedet med dekorative planter i. Den sarte grønne vægfarve og interiøret i træ vidner om en gennemarbejdet præsentation af bilerne i den rette stemning.

Projekt: Haaning Collection
Arkitekt: Helle Flou
Bygherre: Haaning Collection
Designløsning: Trolldtekt line



Fornyelse og tradition under samme tage

I Nordvestkvarteret i København ligger en del erhverv i gamle værksteder og mindre fabrikker. Nu bygges nye kontorlejemål, som er fint indpasset i dette miljø. Et godt eksempel er det DGNB-certificerede kontorbyggeri på Dortheavej.



Gamle mursten og homogene facader med store vinduespartier er en fortolkning af industri-kulturen på Dortheavej i Nordvest. Her ligger et nyt byggeri, som er fordelt i to bygninger langs gaden med en pladsdannelse imellem, som leder til et område af mindre, blandede erhverv.

Bygningerne er på tre og tre og en halv etager og derved også i skala med de fleste nabobygninger. Indenfor er bygningerne også inspireret af industriarkitektur med rå betonvægge og synlige installationer.

Lofterne i alle lejemål er beklædt med sorte Troldekt akustikplader, der fungerer som et samlende "tæppe" bag ventilationens mange rør. Kontorlejemålene har både højt til loftet og store vinduespartier til flere retninger, som betyder at de sorte lofter tydeliggør de lyse, luftige rum.

Moderne akustikløsninger

Ved indgangen til begge bygninger leder en trappe op i husets etager omkring et trappetårn klædt i sort Troldekt puzzle på alle fire sider. Den mønstrede designløs-

ning giver en diskret udsmykning og understreger elevatoren som et gennemgående element i trapperummet. Troldekt puzzle er en kvadratisk plade, som kan kombineres til et samlet mønster eller et mere tilfældigt udtryk som her.

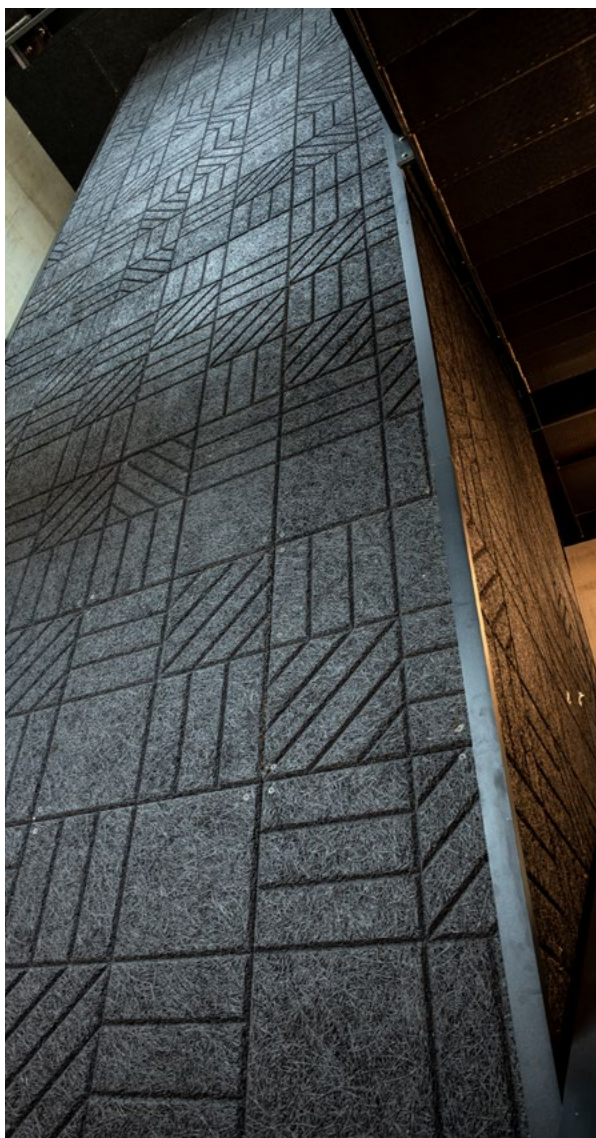
I kantinen har man også ønsket et stofligt og anderledes udtryk med gule rhombeformer på indervæggene. Troldekt rhombe mini giver en tredimensionel effekt og er således på én gang en fin dekoration af kantinen og en effektiv lydabsorbent – hvilket kan spille en stor rolle i en kantine.

Projekt: Kontorbyggeri Dortheavej i København NV

Arkitekt: SWECO (Kant arkitekter)

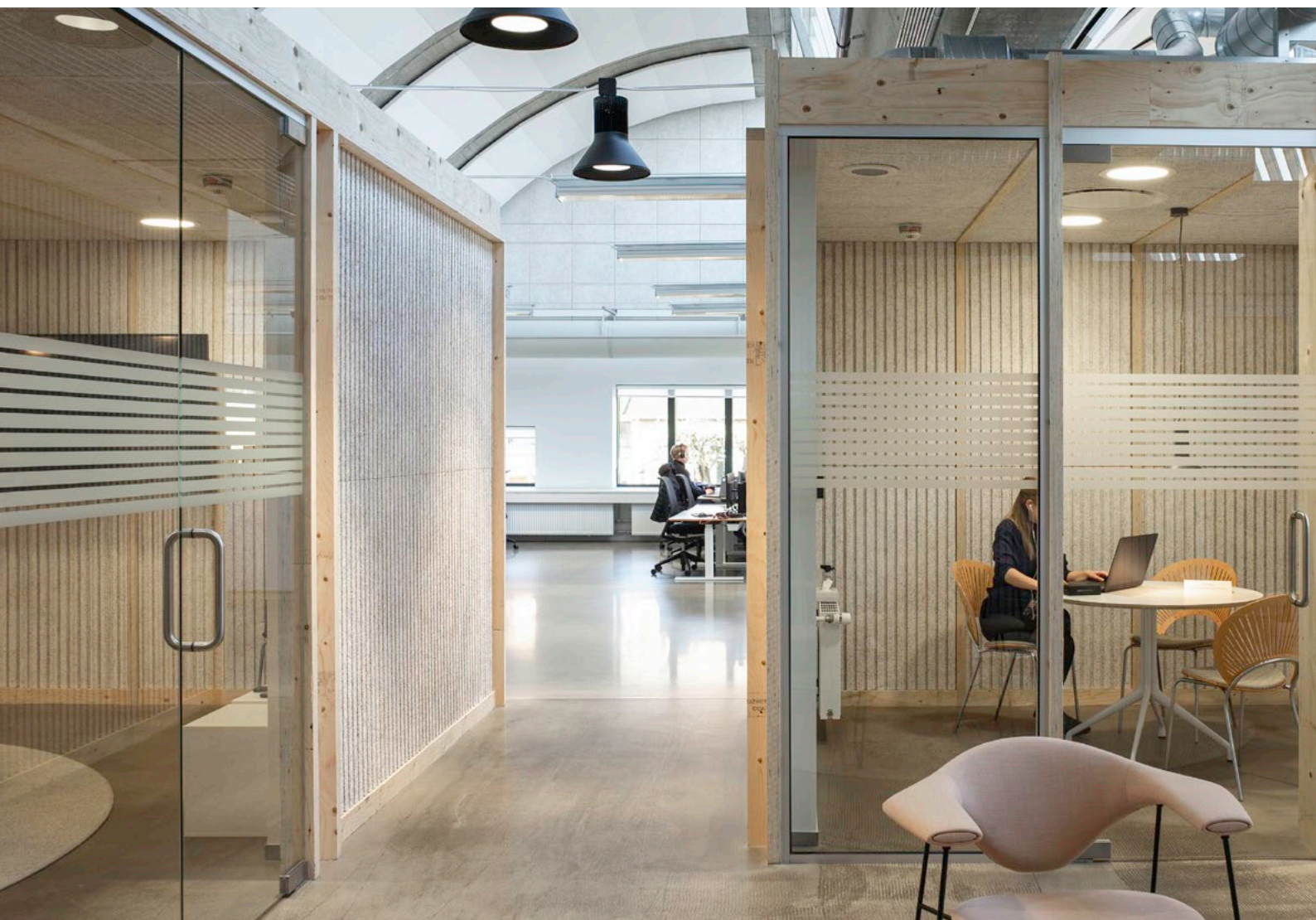
Bygherre: AKF Holding A/S

Designløsning: Troldekt akustik Plus, Troldekt puzzle, Troldekt rhombe mini







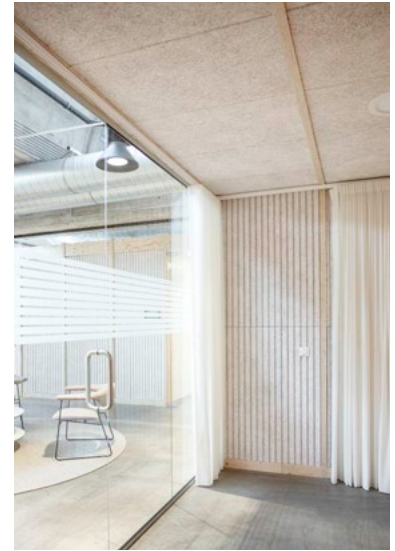


Kontrastfuld transformation

I dag er det en spændende og inspirerende arbejdsplads uden skillevægge og med rigeligt dagslys. Men bygningen har oprindeligt været opført til industri og rummer derfor kvaliteter, som er bevaret i det moderne kontormiljø.

På Trøjborg i Aarhus, hvor der er blevet produceret blandt andet margarine, har Sweco indrettet kontor for alle medarbejdere i Aarhus. Sweco har selv stået for transformationen, hvor vinduesbåndene i shedtaget er fint bevaret sammen med betonkonstruktionerne. Bygningen er

blevet isoleret efter moderne standarder, og man har i transformationen og indretningen haft en målsætning om at følge FN's Verdensmål. Derfor er blandt andet flere møbler genbrugt med succes.



De cirka 180 medarbejdere er fordelt i åbne kontorområder langs bygningens facader. Derved får medarbejderne både dagslys fra ovenlys og facadevinduerne. Midt i bygningen ligger mange mødelokaler i forskellige størrelser, men også mere uformelle sidde miljøer til møder eller fordybelse. De større mødebokse har også ovenlys, så de får lys fra flere retninger. Stemningen i denne del af indretningen er meget imødekommende for gæster og står i modsætning til arbejdspladsernes luftige rumlighed.

Stoflige flader giver nærhed

Boksene står som møbler i det store rum og er designet med stor sans for deres rumlige og stoflige potentiale. Trækonstruktionerne har en industriel råhed, mens Troldekt line i felterne fremstår med stor præcision i kontrast.

Troldekt er valgt på mange flader, som boksenes ydervægge og indervægge samt lofter, for at sikre en god akustik og et behageligt arbejdsmiljø. Samtidig opnår man i indretningen en god balance mellem helheden i det

imponerende industrielle rum og den menneskelige skala, hvor de stoflige flader giver en naturlig nærhed.

"Det er meget motiverende, at vi selv har fået lov til at stå for transformationen af bygningen og indretningen af vores nye kontorhus. I al beskedenhed er vi stolte af den nænsomme ombygning, som vi glæder os til at vise frem til kunder og kollegaer. Bygninger, der tidligere har været anvendt til produktion, rummer en særlig forløsende energi," siger Steen Gissel, markedschef og arkitekt i det tidligere Årstiderne Arkitekter, som nu er blevet til Sweco Architects.

Projekt: Kontordomicil for Sweco i Aarhus
Arkitekt: Årstiderne Arkitekter part of Sweco / Sweco
Bygherre: Willemoesgade 15 ApS
Designløsning: Troldekt akustik og Troldekt line







Varm og bæredygtig velkomst

Hos Mandrup Arkitekt | Ingeniør i Viborg byder man velkommen med Troldekte's CO₂-negative akustikplader i det dekorative curves-design.

De nye lokaler, som Mandrups medarbejdere flyttede ind i, havde en påfaldende dårlig akustik i nogle ellers smukke og lyse rum. Troldekte er for firmaet et velkendt produkt og blev også her løsningen i tre rum. I en mellemgang blev det Troldekte line design med en

gråmalet overflade. Et produkt, som også er meget populært i nyere boliger.

I entréen og i mødelokalet er der anvendt indrammede felter med Troldekte curves i grå natur. På den ene side



et genkendeligt Trolldtekt produkt, men samtidigt helt nyt, da Trolldtekt pladen er baseret på cementtypen FUTURECEM™, som udleder 30 procent mindre CO₂ end traditionel cement.

I møderummet, som er højloftet, er det blevet til en meget elegant løsning med to store, indrammede flader med Trolldtekt curves (3,0 x 4,8 meter og 3,6 x 3,6 meter).

En varmere farvetone

Løsningen har givet den ønskede forbedring af akustikken. De nye Trolldtekt curves-plader er fremstillet med FUTURECEM, som er et komposit mellem kalcineret ler og kalkfiller. Det kalcinerede ler giver de rå plader et brunligt skær, hvilket vidner direkte om et mere miljøvenligt produkt.

I entréen og i mødelokalet hos Mandrup påvirker den varmere farvetone på pladerne rummet, som bliver mere imødekommende. De præcise udføringer i pladen bliver også tydeliggjort af produktets changerende udtryk.

Projekt: Nye lokaler til firmaet
Mandrup Arkitekt | Ingeniør i Viborg
Arkitekt: Mandrup Arkitekt | Ingeniør
Bygherre: Mandrup Arkitekt | Ingeniør
Designløsning: Trolldtekt curves (FUTURECEM)

Grøn milepæl: Akustikplader med negativt CO₂-aftryk

Trolldtekt har i 2022 lanceret akustikplader baseret på FUTURECEM™, som er en patenteret cementtype med et 30 procent lavere CO₂-aftryk end traditionel cement. Det gør det muligt at vælge både de klassiske Trolldtekt akustikplader og serien af designløsninger med et negativt CO₂-aftryk.



Træet, som er den anden råvare i Trolldtekt akustikpladerne, optager mere CO₂ under opvæksten, end produktionen af FUTURECEM udleder. Og da fremstillingen af akustikpladerne på Trolldtekts egen fabrik foregår med 97,7 procent vedvarende energi, går det samlede CO₂-regnskab i minus, når man måler på faserne råvarer, transport og fremstilling.

Det vil sige, at akustikpladerne optager mere CO₂ end de udleder i faserne A1-A3 i en miljøvaredeklaration (EPD). Det minus øges endda under brug, hvor cementlaget i en Trolldtekt-plade over tid optager CO₂ via den kemiske proces karbonisering.

Trolldtekt baseret på FUTURECEM er – ligesom de øvrige Trolldtekt træbetonplader – Cradle to Cradle-certificeret på guldniveau.



Arkitektens egen ombygning

CEBRA har ombygget tegnestuen i Aarhus og valgt designløsningen Troldekt v-line. Ovenikøbet i en variant, som er produceret med et negativt CO₂-aftryk.



derfor fået tilføjet flere mødelokaler, samarbejdszoner og områder til fordybelse.

Troldekt skaber en rolig flade

I forbindelse med ombygningen valgte tegnestuen Troldechts nyeste designløsning, Troldekt v-line.

– Vi valgte Troldekt på grund af de akustiske egenskaber, da pladerne skaber en behagelig efterklangstid i de forskellige arbejdszoner, og fordi designet med langsgående v-spor passer godt ind i kontorets nye indretning, siger Carsten Primdahl, en af de fire partnere i CEBRA.

Troldekt v-line, som her er varianten 1way i grå natur, er monteret på både loft og udvalgte vægge.

– Troldekt v-line er raffineret med et enkelt designmæssigt udtryk. Pladernes samlinger er underspillede, og med linjerne i designet skabes en sammenhængende og rolig flade, siger Carsten Primdahl.

Akustikpladerne i CEBRA's tegnestue er baseret på cementtypen FUTURECEM, som

har et negativt CO₂-aftryk, når man måler på råvarer, råvaretransport og fremstilling af pladerne.

– Som rådgivere i byggebranchen er vi meget bevidste om det medansvar, vi har for at nedbringe branchens CO₂-aftryk. Som led i den opgave ønsker vi selv at udforske materialer med et lavere klimaaftryk. Det gælder i projekter i samarbejde med vores kunder, men også på vores eget kontor, siger Carsten Primdahl.

CEBRA arbejder med projekter i hele verden inden for bolig, byudvikling, uddannelse, erhverv og kultur. Tegnestuen har været involveret i en lang række anerkendte projekter, blandt andet bydelen Nye i det nordlige Aarhus, Experimentarium i København og Al Hosn Masterplan i Abu Dhabi.

Tegnestuen har til huse i en industribygning i det centrale Aarhus fyldt med sjæl og karakter. Der var dog brug for et kontormiljø med flere muligheder, og lokalerne har



—
Projekt: Mødelokale hos CEBRA
Arkitekt: CEBRA
Bygherre: CEBRA
Designløsning: Troldtekt v-line 1way,
grå natur (FUTURECEM)



Tegnestue går i front

Randers Arkitekten har transformeret den bygning, hvor tegnestuen har til huse – fra en ren erhvervsbygning til en blanding mellem erhverv og eksklusive boliger. Det er gjort med stort fokus på en grøn og bæredygtig tilgang.

UPCYCLE by Randers Arkitekten danner rammerne for tegnestuens udvidelse på førstesalen, hvor kontorfaciliteter, mødelokaler, VR-rum og et integreret showroom placeres. Helt fra begyndelsen har der i projektet været meget høje ambitioner i forhold til både bæredygtighed, arbejdsmiljø og miljøvenlige tiltag. Samtidig har der været stort fokus på at integrere de 17 Verdensmål, blandt andet gennem valget af materialer. Firmaets lokaler er blevet klassificeret som Danmarks første Aktivhus- tegnestue.

Fra tegnestuens eksisterende lokaler i stueetagen leder den nye læringstrappe om de 17 Verdensmål op til de nye faciliteter. Trappen er fremstillet af egetræ fra bæredygtigt skovbrug, og den er designet således, at den kan demonteres og genanvendes andetsteds.

Der er brugt tang til at isolere væggene, og de nye køkkener, lamper og møbler er fremstillet af genbrugt plastik, husholdningsaffald og gamle fiskenet. Man har fjernet de nedhængte lydlofter, så man nu ser de flotte, rå betonlofter. Derfor var det nødvendigt at tænke akustikregulering på en ny måde.

En kerne beklædt med designløsning

For at skabe en æstetisk og akustisk balance i forhold til førstesalens hårde vægge, lofter og gulve har Randers Arkitekten valgt at beklæde deres centralt placerede toiletkerne med Troldekt line design akustikplader. Design-



løsningen har et varmt udtryk og bidrager samtidig til lydabsorption i rummet.

Troldekt line design med et varieret mønster af fræsedespor giver et visuelt spil i lokalerne, så udtrykket hele tiden ændres, afhængigt af hvilken vægflade der betragtes.

Der er blevet fræset/beskåret rundt langs kanterne til loftet og nede langs gulvet, hvor et fodpanel af bambus er integreret på en meget elegant måde. Derudover er der fræset ud for alle stikkontakter og afbrydere, så de fint og diskret bliver en del af designløsningen uden for meget fokus og opmærksomhed. Ved alle hjørnerne rundt langs toiletternes sider er akustikpladerne elegant skåret sammen, hvilket tilfører en fin detalje til det samlede udtryk.

Projekt: Udvidelse af tegnestue for Randers Arkitekten i Randers
Arkitekt: Randers Arkitekten
Bygherre: Randers Arkitekten
Designløsning: Troldekt line design



Et auditorium med kant

I Kløverbyen på Amager har stedets auditorium fået nyt liv og ny lyd. Det er til gavn for både lejere og gæster i huset.

Overfor Kløvermarken ligger De Danske Spritfabrikkers tidligere bygninger, som siden produktionens ophør har skiftet hænder et par gange. Det store kompleks af bygninger hedder i dag Kløverbyen og huser lejere som blandt andre Metronome Productions, Nordisk Film TV,

Timm Vladimirs Køkken, TAP1 Bobles, Racket Club CPH samt et moderne kontorfællesskab.

De tidligere industribygninger har en særlig rustik charme, som giver hvert lejemål sin egen unikke identitet og



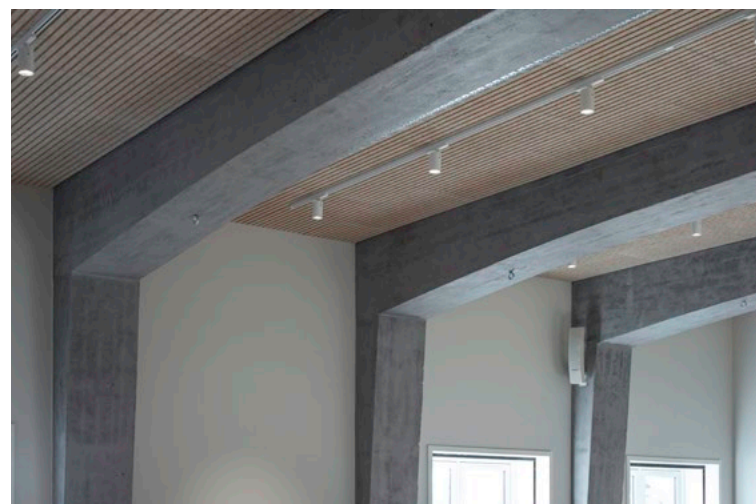
muligheder. Mange steder er der anvendt Troldekt akustiklofter, som korresponderer godt med rustikke rammer og krav om god akustik.

Kløverbyen har faciliteter som kantine, lounge, mødefaciliteter og auditorium.

Designlofter skaber varm kontrast

Den hyggelige plads ved indgangen til Kløverbyens fællesfaciliteter inviterer med en venlig gestus indenfor. Kløverbyens auditorium ligger ved siden af indgangen og kan derfor benyttes af både Kløverbyens beboere og udefrakommende lejere.

Dette var også auditoriets formål, da det oprindeligt blev opført, og siden er det blevet istandsat flere gange. Nu er betondragerne i rummets dybde fremhævet ved, at



maling er fjernet, og betonens struktur står tydeligt frem.

Auditoriet fungerer godt til mange formål, blandt andet fordi der er tænkt på akustikken. På loftet mellem betondragerne er der anvendt Troldekt line, hvor linjerne går på tværs af lokalet. Sammen med det lyse gulvtæppe og dagslyset fra pladsen, skaber Troldekt line en varm kontrast til rummets kølige betondrager.

Projekt: Kløverbyens auditorie i København S

Arkitekt: Frederikke Rambusch

Bygherre: Raffinaderivej 10 A/S

Designløsning: Troldekt line



Stringent arkitektur til potente biler

De højloftede haller i MY GARAGE repræsenterer det ypperste inden for bilverdenen. En respektfuld fortsættelse af den oprindelige arkitektur danner en raffineret baggrund for luksusbilernes smukke kurver.





→ Lige nordøst for Vejle ligger en ikonisk bygning fra 1964 med tolv store flade kupler. Oprindeligt var det en moderne tekstilfabrik i 1960-ernes elegante formsprog. Produktionen varede i næsten 50 år, før den sidste ejer – EGE Tæpper – valgte at lukke afdelingen i Vejle i 2012.

I dag har bygningsanlægget, som gennem årene er vokset til knap 20.000 kvadratmeter, fået helt nyt og eksklusivt indhold. Nu er det domicil for MY GARAGE, der repræsenterer det ypperste inden for bilverdenen. De højloftede haller er fyldt med drømmebiler som McLaren, Porsche, Aston Martin, Ferrari og Rolls-Royce.

Mange af drømmene er til salg, men en stor del af bilparken tilhører også entusiaster, der ønsker optimal og tryk

opbevaring for deres køretøjer. I alt 66 specialdesignede glasbokse med klimastyring er en krumtap i konceptet. Deraf navnet MY GARAGE, der som Connecting Partner til Rolls-Royce både formidler salg af nye og brugte modeller samt – som den eneste i Skandinavien – kan kalde sig autoriseret Rolls-Royce Servicepartner.

Passion og fællesskab

Brandet MY GARAGE handler dybest set om passion og fællesskab omkring luksusbiler. Det afspejler sig også i den nye indgangsbygning, som blev indviet i maj 2020. Hovedindgangen har en stor glasfacade mod vest og rummer – ud over receptionen – også loungeområde, kontorfaciliteter, mødelokaler og en ny shop med merchandise.



RAVN Arkitektur har været arkitekt på opgaven fra dag ét og har blandt andet også stået for indretningen af shoppen samt design af specialinventar. De stramme, rene linjer i arkitekturen er en respektfuld fortsættelse af den oprindelige arkitektur fra 1964, men det er også en raffineret baggrund for bilernes smukke kurver

Tilbygningen indeholder indvendigt en svagt stigende rampe, der forbinder de to største haller. Det gør det muligt at køre bilerne fra klargøringen til udstillingshallerne beskyttet fra vind og vejr. I det hele taget er det tydeligt, at bilerne indtager hovedrollerne og har status på linje med berømte kunstværker.

En væsentlig detalje, der er med til at understøtte helheden, er de elegante sorte Troldekt line akustiklofter. De langsgående spor i akustikpladerne danner en stringent flade, og den sorte farve changerer flot i forhold til dagslysets vinkling. Lidt som et nymalet sommerhus med sorte træfacader. Smukt og funktionelt i al sin enkelhed.

—
Projekt: Domicil for MY GARAGE ved Vejle
Arkitekt: RAVN Arkitektur
Bygherre: MY GARAGE
Designløsning: Troldekt line



Elegante kontraster

Øverst i et nybygget kontorhus i Kolding har Jensen & Nielsen Gruppen A/S hovedkontor. Kontoret i penthousen har på én gang en fantastisk udsigt og et overvældende dagslys, som indretningen tydeliggør.

Udviklings- og byggefirmaet Jensen & Nielsen Gruppen A/S ønskede at indrette det smalle kontor, så at rammerne for et godt arbejdsmiljø samtidig havde en

hjemlig atmosfære. Reinholdt//Rud, et indretningsfirma med base i Kolding, har med sikker hånd valgt taktile materialer og lækkert design til at skabe den rette balance.



Kontoret opleves indbydende og venligt, men samtidig med en kølig elegance båret af røget eg og glasvægge. Vægfarver, gardiner og tæpper er med til at tydeliggøre dagslysets variation. I gavlen ligger to chefkontorer med udsigt over åens udløb i Kolding Fjord, som bygningen samtidig ligger på bredden af.

Grafiske virkninger

Sort Troldekt line er valgt som gennemgående loft i alle rum, og netop sporene i fladen og lyskilderne i sporene understreger bygningens langstrakte krop og retning parallelt med åen. En meget elegant, grafisk løsning, som binder resten af indretningen sammen.

De sorte lofter står i kontrast til de store glaspartier, og giver derfor en intimitet til rummene. Jensen & Nielsen

Gruppen A/S sætter pris på god akustik både i deres eget kontor og i de projekter, de er involveret i.

Designgulvene i beton er tilsvarende gennemgående og accentuerer, ligesom loftet, at det i princippet er ét stort rum, kontoret er indrettet i.

Projekt: Penthouse JN Group A/S i Kolding

Arkitekt: Arkitema

Bygherre: Jensen og Nielsen Gruppen A/S

Designløsning: Troldekt line

Effektiv ventilation skjult i akustikloftet

Troldtekt ventilation er en dokumenteret bæredygtig løsning med en række indbyggede fordele. Loftet sikrer frisk luft uden træk og støj. Det reducerer energiforbruget til ventilation. Det regulerer rummets akustik og fugt. Og det gør det muligt at bygge med højt til loftet uden synlige installationer.

I et lokale med Troldtekt ventilation strømmer frisk luft ind ved lav hastighed. I praksis er løsningen et akustikloft, der samtidig fungerer som indblæsningsflade. Det betyder, at du slipper for synlige ventilationsrør og indblæsningsarmaturer.

Troldtekt ventilation er udviklet særligt til komfortventilation i kontorer, skoler og institutioner – men løsningen er oplagt i de fleste typer af bygninger og til de fleste ventilationsbehov.

System med aktive og passive plader

Ventilationsloftet er opbygget af aktive og passive Troldtekt akustikplader. De aktive plader er kendetegnet ved, at luft kan strømme igennem dem, mens de passive har forseglede mineraluld på bagsiden, så luften ikke kan trænge igennem.

Det er lokalets størrelse og ventilationsbehov, der afgør fordelingen mellem de to pladetyper, men typisk vil 10-20 procent af loftet være aktive plader. Fladen til indblæsning er dermed væsentligt større end i de fleste traditionelle ventilationssystemer, hvor luften ledes ind gennem ventilationskanaler.

Lavtryksventilation kan reducere energiforbruget i forhold til konventionelle løsninger.

Kilde: Danmarks Tekniske Universitet



“ Trolldtekts løsning gør det muligt at opnå større luftskifte uden træk, fordi luft blæser jævnt igennem store dele af loftfladen af akustikplader. Løsningen har også den fordel, at den er en integreret del af loftet og ikke kræver ret stor rumhøjde sammenlignet med andre systemer til ventilation.

Alice Andersen, civilingeniør i indeklima og energi hos COWI.



Trolldtekt ventilation kræver kun en lav indbygningshøjde. Med løsningen kan du designe rum med højt til loftet og skjule alle tekniske installationer over akustikloftet.



Blåstempling af design og funktion

Trolldtekt ventilation har i næsten 20 år sikret godt indeklima i bygninger – og løsningen spillede en vigtig rolle i projektet, der modtog ELFORSK Prisen i 2017. Her dokumenterede forskere fra Aalborg Universitet, at akustiklofter med lavtryksventilation giver energibesparelser og høj komfort.



Med Trolldtekt ventilation har rummet ingen synlige ventilationsrør, og blandt andet derfor vandt løsningen en German Design Award 2019.

→ På den måde fordeles luften jævnt i lokalet uden at give gener fra træk. Det skyldes også kombinationen af en god luftfordeling i trykkammeret over Trolldtekt akustikloftet og et passende tryktab gennem akustikpladerne. Systemet er fleksibelt, så det er muligt at ændre både luftfordelingen og niveauet af ventilation efter behov.

Køling og lavere energiforbrug

Med Trolldtekt ventilation kan du samtidig reducere energiforbruget. Da luften strømmer ind gennem de aktive akustikplader ved lav hastighed, sparer du el til ventilatorer.

10%

Forsøg påviser 10 procent bedre indlæring med lavtryksventilation. Det svarer til et ekstra skoleår set over et skoleforløb.

Kilde: Danmarks Tekniske Universitet

60%

Der er behov for god ventilation i skoler. Cirka 6 ud af 10 klasserum har for høj CO₂-koncentration (over 1.000 ppm).

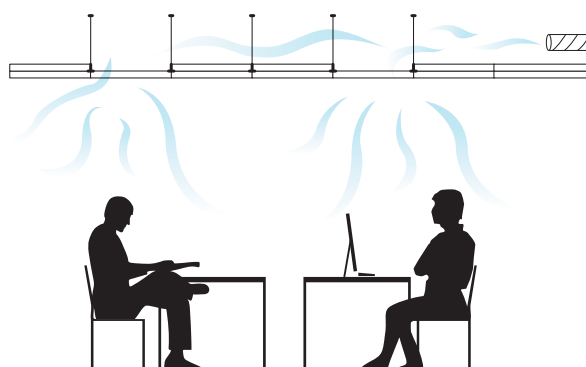
Kilde: Danmarks Tekniske Universitet

Trolldtekt ventilation kan også bruges til at afkøle et lokale, fordi du kan anvende koldere luft udefra end ved traditionelle ventilationssystemer. Ventilationsloftet kan sikre et stort luftsifte på op til otte gange i timen, og en indblæsningstemperatur, som er otte grader lavere end rumtemperaturen. Der er altså mulighed for en køleeffekt, som du normalt kun opnår med en kombination af ventilation og kølelofter.

Når du bruger luft udefra for at opnå en køleeffekt, sparer du varmeomkostninger, fordi luften ikke behøver at blive varmet op for at undgå træk.

Med Trolldtekt ventilation strømmer frisk luft ind ved lav hastighed. Selve loftet fungerer som indblæsningsflade og sikrer en jævn fordeling af den friske luft i lokalet.

Mål	Aktive plader	Passive plader
Tykkelse (mm)	25/35	50/60
Bredde (mm)	600	600
Længde (mm)	600/1200	600/1200
Vægt (kg/m ²)	9,7/12,0	11,7/14,0



Passiv plade.



Aktiv plade.

Optimal akustik og luftfugtighed

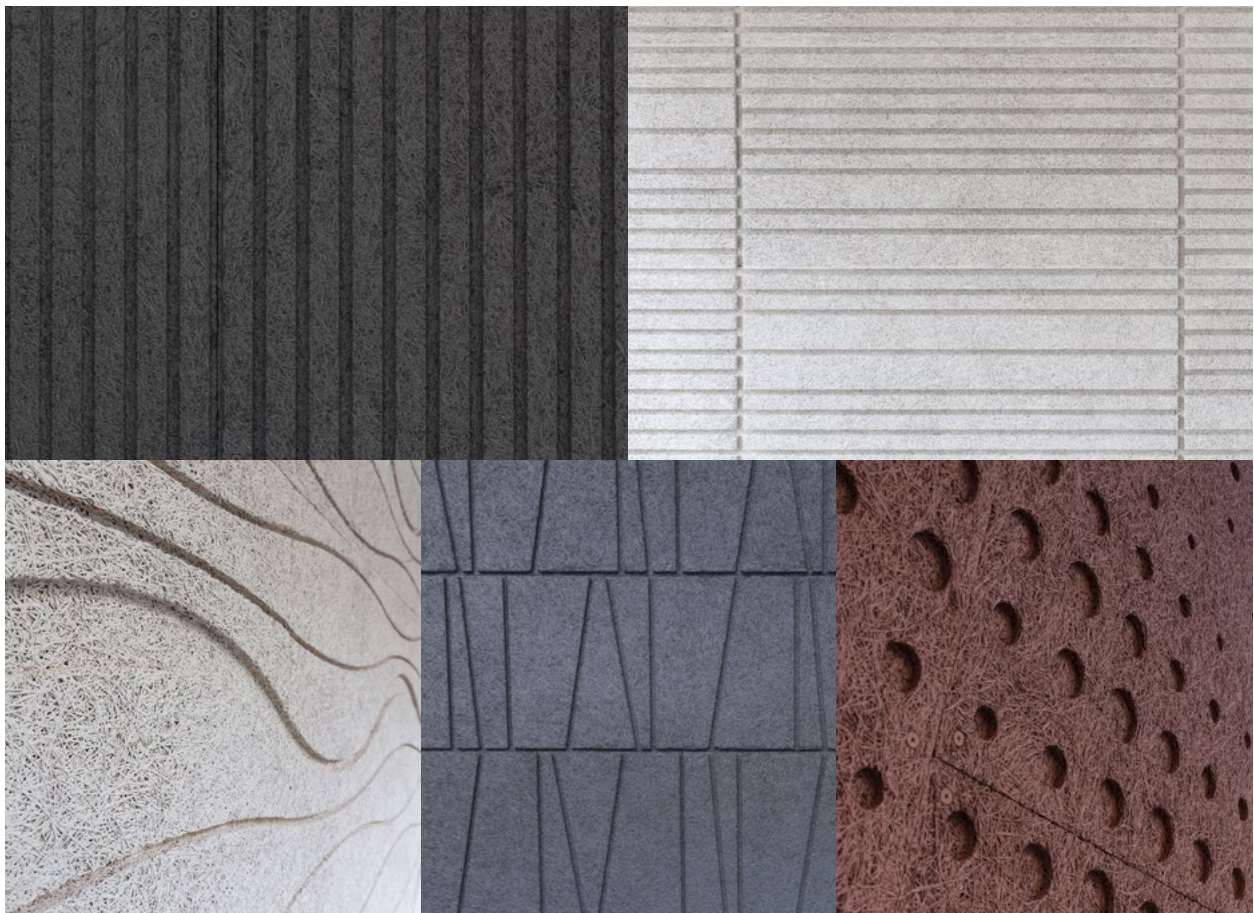
Et Troldekt ventilationsloft giver flere andre indeklimafordele end frisk luft og mulighed for køling. De velkendte Troldekt akustikplader af træ og cement absorberer effektivt lyd, så rummet får en god akustik.

Da Troldekt akustikplader både kan optage og afgive fugt, bidrager de samtidig til at sikre et indeklima, hvor luften hverken er for tør eller fugtig. Luftfugtigheden har betydning for brugernes oplevede komfort i et rum.

Nemt at skjule andre installationer

Det nedhængte ventilationsloft kræver kun en lav indbygningshøjde på cirka 200 millimeter for at skabe god luftfordeling. Og over loftet kan du skjule alle øvrige installationer (for eksempel vand, varme, el og sprinkler) over selve indblæsningsfladen. Det gør det muligt enten at designe rum med højere til loftet eller bygninger med lavere etagehøjder.

Det fleksible ophængssystem gør det desuden enkelt at demontere pladerne, så der er nem adgang til udskiftning eller inspektion af installationerne.



Kombiner med karakterfuldt design

Du kan få Troldekt ventilation med akustikplader fra Troldechts designserie. På den måde får du et loft, som kombinerer den energieffektive komfortventilation og gode akustik med et karakterfuldt design. Du kan skabe dine egne mønstre og rytmer – og du kan variere og skalere de enkelte design.

Vælg for eksempel Troldekt line med langsgående spor, som sikrer en elegant, og visuelt rolig loftsflade. Eller Troldekt curves, hvor mønstret af bløde kurver tegner sig på langs af den samlede flade.

Følgende designløsninger kan anvendes til Troldekt ventilation og kan fås som aktive og passive akustikplader:

- Troldekt line
- Troldekt line design
- Troldekt curves
- Troldekt tilt line
- Troldekt dots

Serien af Troldekt designløsninger har vundet priser ved ICONIC Awards 2019 og German Design Award 2020 samt været finalist ved Danish Design Award 2020 og DETAIL Product Award 2020.





Dekorativt loft med flere funktioner

Da arkitektfirmaet Johansen & Rasmussen tegnede den nye børneinstitution i Risskov ved Aarhus, valgte de at gå andre veje og prøve et nyt design til lofterne.

Den integrerede børneinstitution på Frijsenborgvej tager udgangspunkt i en eksisterende gymnastiksal, som bliver et aktivitetsrum for børnene. Derfra tager nybyggeriet to retninger, som giver plads til i alt otte grupperum. Der er en fin kontakt til legepladsen omkring, da bygningerne har flere overdækkede niches, og de to fløje indrammer et større uderum.

Bygningen er opført i gule tegl, som er karakteristisk for områdets bygninger. Arkitektfirmaet Johansen & Rasmussen fra Aarhus har meget erfaring i institutionsbyggeri, og dette børnehus bærer også præg af gennemtænkte løsninger med sans for børnenes behov.

Rolige rum

Inspireret af husets mange retninger valgte arkitekten et designloft fra Troldekt i udvalgte rum. Med Troldekt tilt line opstår der både visuelle virkninger i stor og lille skala. Hvor pladerne samles, følger øjet de lange linjer, mens de skrå linjer kun lejlighedsvis fortsætter og giver et mere tilfældigt præg. Oplevelsen af loftet varierer også meget med lysindfaldets retning.

Troldekt tilt line er anvendt i garderobesrum og andre mellemrum i gangforløbene. På de øvrige lofter giver hvide Troldekt akustikplader i ultrafin struktur nogle rolige flader, som står i kontrast til de mere levende tilt line flader. Lofterne fremstår også særligt elegante, fordi der ikke er placeret indblæsningsarmaturer i lofterne.

Troldekt ventilation giver diffus indblæsning igennem udvalgte plader, hvilket også har den konsekvens at ventilationen giver mindre træk og mindre støj. Arkitektfirmaet har tidligere projekteret med Troldekt ventilation i en børneinstitution, så kombinationen af god akustik og ventilation var kendt grund.



Projekt: Frijsenborgvej Institution i Risskov ved Aarhus
Arkitekt: Arkitekterne Johansen & Rasmussen
Bygherre: Aarhus Kommune
Designløsning: Troldekt tilt line

Fælleshus med lys og luft til alle beboere

Den almene boligforening Boli.nu har renoveret Skanseparken i Fredericia og bygget et fælleshus. Det har fået et sundt indeklima med designløsningen Troldekt® line, hvor både ventilation og belysning er integreret i loftfladen.





Boligområdet Skanseparken i Fredericia er ejet af den almene boligforening Boli.nu og har fået en omfattende renovering, hvor der også er opført fælleshuset Skansehuset. Creo Arkitekter står bag idé-udkastet til renovering og fælleshus, mens Rambøll og arkitekt Thomas Thomsen har projektledet udførelsen. Eigil Rasmussen A/S har været hovedentreprenør.

Skansehuset er bygget op med en atriumgård med gårdmiljø i midten. Der er tænkt i lyse flader, som bliver brudt med vægge i varmere nuancer. Boligforeningen ønskede et loft med indbygget ventilation, og her kom Troldekt ind i billedet. Fælleshuset har fået monteret designløsningen Troldekt line, hvor de langsgående spor i overfladen giver et visuelt roligt udtryk.

Akustik, luft og karakterfuldt design

Selve loftet fungerer som indblæsningsflade for frisk luft, der strømmer jævnt ind gennem en andel af Troldekt akustikpladerne. Dertil er der monteret ovenlys.

– Vi kender Troldekt fra et andet aktivitetshus i vores boligforening, og der var nogle spændende muligheder for også det her fælleshus. Det var vigtigt med både god belysning og god akustik, da der er tale om rum, som ellers kan blive støjende at opholde sig i, siger Jens Christian Lybecker, direktør i Boli.nu og fortsætter.

– Akustikken er blevet helt fantastisk. Man kan høre hinanden gennem hele salen på en behagelig måde. Det har vi testet på både stormøder og online møder, og vi er meget tilfredse. Det gælder også belysningen.

I forhold til ventilationen er det ikke noget, man ser, da installationerne er skjult over loftet. Og det fungerer bare, siger Jens Christian Lybecker:

– Indeklimaet er behageligt, og ventilationen fungerer upåklageligt. Man tænker ikke over det, men der er hverken kuldenedfald eller andre gener. Huset føles helt igennem ventileret med tilpas temperatur og er ikke påvirket af for eksempel sol.

Projekt: Skansehuset i Fredericia

Arkitekt: Thomas Thomsen, DanskeArk

Bygherre: Boligforeningen Boli.nu

Designløsning: Troldekt line







Eksklusivt længehus midt i den vilde natur

I en skov i det sydlige Randers ligger et hjem i særklasse. I The Nordic Barnhouse Project er der kælet for grundplannen og materialerne.







→ Et nybygget længehus i eksklusive materialer, ny-nordisk stil og med naturen grænsende helt op til terrassen. Sådan bor designer og arkitekt Bruno Jakobsen sammen med sin familie. Han står selv bag de arkitektoniske streger, hvor kærligheden for den gode grundplan, detaljer og sammenspillet mellem materialer kommer til sin ret.

På grunden er der tre længer – huset på 180 kvadratmeter, tegnestuen på 56 kvadratmeter og et værksted på 128 kvadratmeter. Derudover også et orangeri.

Designerens røde tråd

Stilen kalder Bruno Jakobsen ny-nordisk, som er stramt og moderne, men stadig hyggeligt. Han arbejder altid med tre-fire grundmaterialer, som går igen i hele huset.

Bruno Jakobsen har valgt italienske natursten til gulvet, da de har en nærmest uendelig levetid – også designmæssigt. Væggene er bygget i douglastræ, og inventar er bygget ind som en del af huset.

Det sidste gennemgående materiale er sorte Troldekt akustikplader. Her er valget faldet på Troldekt line, som med langsgående spor hen over den samlede loftflade tilfører et visuelt roligt udtryk. Da huset er over seks meter højt og med mange hårde materialer som glas og beton, kræver det en god lydabsorbering.

Projekt: Nordic Barn House, Randers

Arkitekt: Bruno Rasmussen

Bygherre: Bruno Rasmussen

Designløsning: Troldekt line





Moderne og raffineret naturfagsfløj

Espergærde Gymnasium har fået en større tilbygning, som på fornem vis er en fortolkning af den ældre bygnings arkitektur – og dog træder nye spor.



Det oprindelige gymnasium er fra slutningen af 1970'erne og er udsprunget af Helsingørs Gymnasium, som blev for småt. Esbjerg Gymnasium har derfor på sin vis en lang historie, mens bygningerne spejler den tid, de er opført i.

Mangor & Nagel har tegnet både det første Esbjerg Gymnasium og den seneste tilbygning. Det er stadig med fokus på en robust materialitet og rytmiske elementer i facaden, som giver en rød tråd imellem bygningerne. Den nye bygning er koblet på den eksisterende og orienterer sig ud mod boldbanerne og rummer fire naturfagslokaler samt et auditorium.

Smuk balance i materialerne

Undervisningslokalerne ligger ud til facaden, mens auditoriet ligger som en kerne midt i tilbygningen. Væggene står overvejende i rå beton, som bliver accentueret af store, hvidmalede vinduespartier. Auditoriet er klædt i

trælister og hvide vægge, der giver denne funktion sin egen identitet.

Troldekt line design i lys natur binder alle rummene sammen, inklusive auditoriet. Linjernes skift giver en dynamik i loftsfladen, og træfarven står i flot kontrast til betonen.

Troldekt lofternes præcise linjer og varierende mønster er den ideelle modvægt til de rå vægge. En fin detalje er i øvrigt anvendelsen af Troldekt i auditoriet, hvor både vægge og lofter er klædt i line design og giver en varm atmosfære til rummet.

Projekt: Esbjerg Gymnasium & HF

Arkitekt: Mangor & Nagel arkitekter

Bygherre: Esbjerg Gymnasium

Designløsning: Troldekt line design



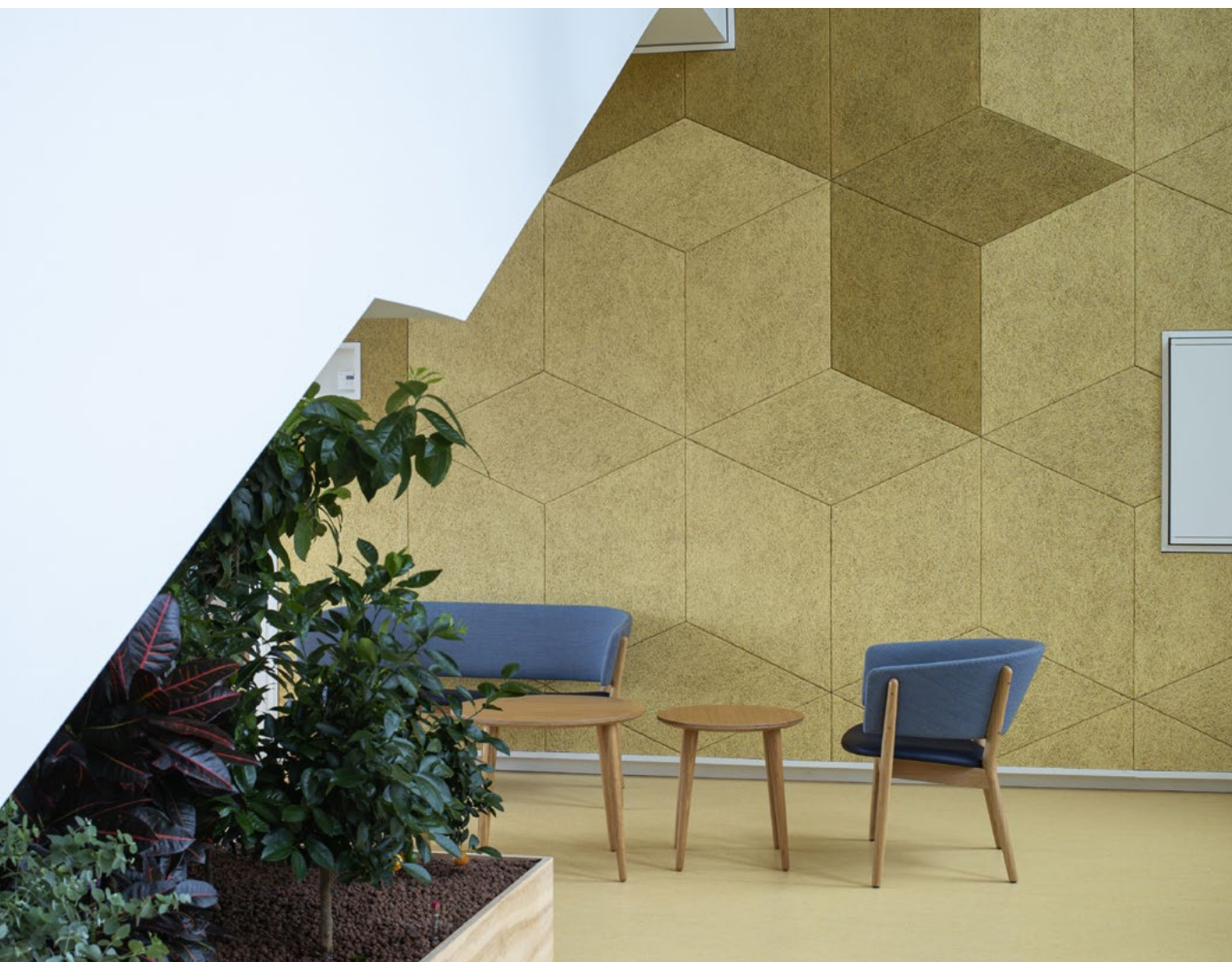


Sanselige orangerier hos Solgaven

Plejehjemmet Solgaven Valby er særligt indrettet for blinde og svagtseende borgere. Derfor understøtter arkitekturen og indretningen en hverdag, hvor borgerne føler sig hjemme i bygningen og let orienterer sig.

Plejebolighederne er organiseret over to etager med hver 25-34 boliger. Det understreges i farvevalget: Stueetagen er sandfarvet, de næste to etager har grønne vægge, døre og gulv. Herefter følger to gule etager og to blå etager. Farverne følger naturen, så de repræsenterer sand, græs, sol og himmel.

Dobbelthøje rum forbinder etagerne med samme farve og giver en fin sammenhæng og rumlighed i bygningen. En trappe forbinder de to etager og er samtidig tænkt som et sted, hvor blinde og svagtseende kan træne færdslen på trappe.





De tre dobbelthøje rum er indrettet som orangerier med planter i højbede ved trappen og op ad den dobbelthøje trælistevæg. Orangerierne har høje vinduer, der giver gode dagslysforhold til opholdsrummet og kig ud over byen mod både syd og nord.

Grafiske vægge som akustikløsning

På den ene væg er der en listevæg til planter, og på den modsatte væg er der opsat Troldekt rhomber i change-rende farver, som er parallelle til gulv- og vægfarven på de pågældende etager.

Således er den blå Troldekt rhombevæg sammensat af flere blå nuancer, som tilsammen udgør en grafisk udsmykning, der kan opleves fra begge etager. Troldekt rhomberne udgør samtidig en akustisk regulering sammen med de lange gardiner, der gør orangerierne til behagelige rum at opholde sig i.

For de to involverede arkitektfirmaer, CUBO og Force4, har wayfinding været en rød tråd i indretningen af huset. Det er indarbejdet i blandt andet brugen af farver og materialer, så alle sanser aktiveres.



Projekt: Solgaven Plejehjem i Valby

Arkitekt: CUBO og Force4

Bygherre: Københavns Kommune

Designløsning: Troldekt rhombe

Kantine med grafisk præg

Aleris-Hamlet Privathospital i Søborg har fået nyindrettet medarbejderkantine, hvor særligt de nye Troldekt line akustiklofter og belysningen giver rummet en helt ny og moderne karakter.



I de tidligere tv-studier ved Danmarks Radio i TV-Byen ligger et af Aleris-Hamlets Privathospitaler, hvor man udfører mange typer operationer og undersøgelser. Medarbejdernes kantine har netop fået en ny placering ved en større ombygning af huset, hvor der samtidig er etableret nye operationsstuer.

Med den ny kantine følger også en optimal akustik og belysning i rummet. Huset er struktureret som en sammenstilling af gårdhavehuse, og kantine ligger midt i bygningen med højsiddende vinduer. Kantine er i visuel kontakt med gangarealer på to sider, hvilket giver et indirekte udsyn til en gårdhave.

Elegant helhed

Troldtekt line akustiklofter med langsgående spor peger fra vinduerne i den ene ende til den anden ende, hvorved man understreger rummets udstrækning, og rummet får sin egen karakter. Linjerne i Troldtekt pladerne betyder,

at loftspladerne, og dermed hele loftsfladen, glider sammen til én sammenhængende enhed. Gangzonen på langs, som kun er adskilt med glasvægge fra kantine, bliver også en del af kantine ved at have en del af den samme loftsflade.

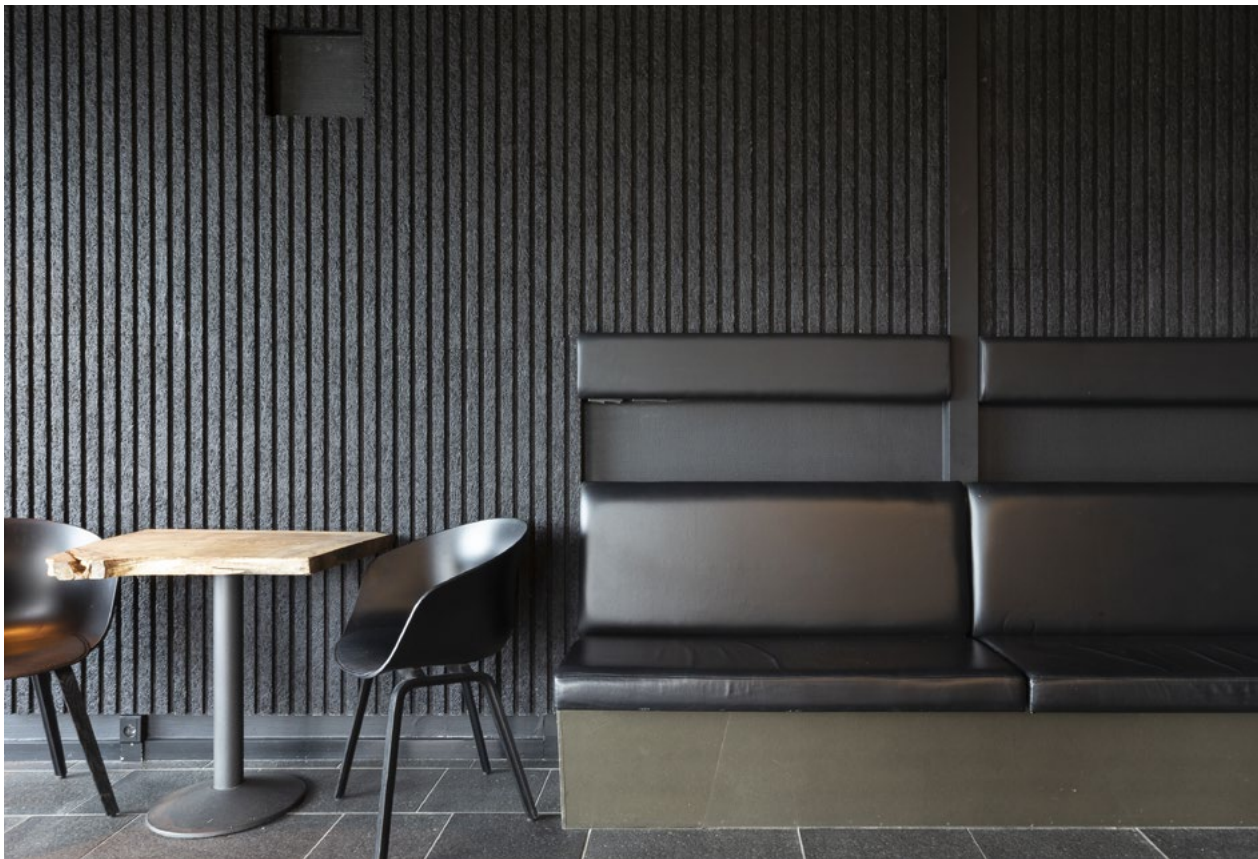
De samme runde loftsarmaturer i sort er også anvendt i både kantine og gangen ved siden af, hvilket understreger idéen om det sammenhængende rum. I kantine og gangen har Aleris-Hamlet desuden valgt at opsætte træliste-vægge for at give en modvægt til de mange hvide flader og for at udnytte vægfladen til yderligere akustikregulering.

Projekt: Aleris-Hamlet Privathospital i Søborg

Bygherre: Aleris-Hamlet Privathospital

Designløsning: Troldtekt line





På Restaurant Strandtangen i Skive går gode råvarer og stilfuld indretning op i en højere enhed. Sort Troldekt line med fræsede spor skaber en intim stemning og et smukt skyggespil.

Prisvindende design sikrer intimitet og elegance

Troldekt designløsninger forener god akustik med karakterfuld æstetik. Det er to væsentlige elementer, når restaurantgæster skal have den bedste oplevelse. Hele designserien var i 2021 blandt vinderne ved prisuddelingen 'Die schönsten Restaurants & Bars'.

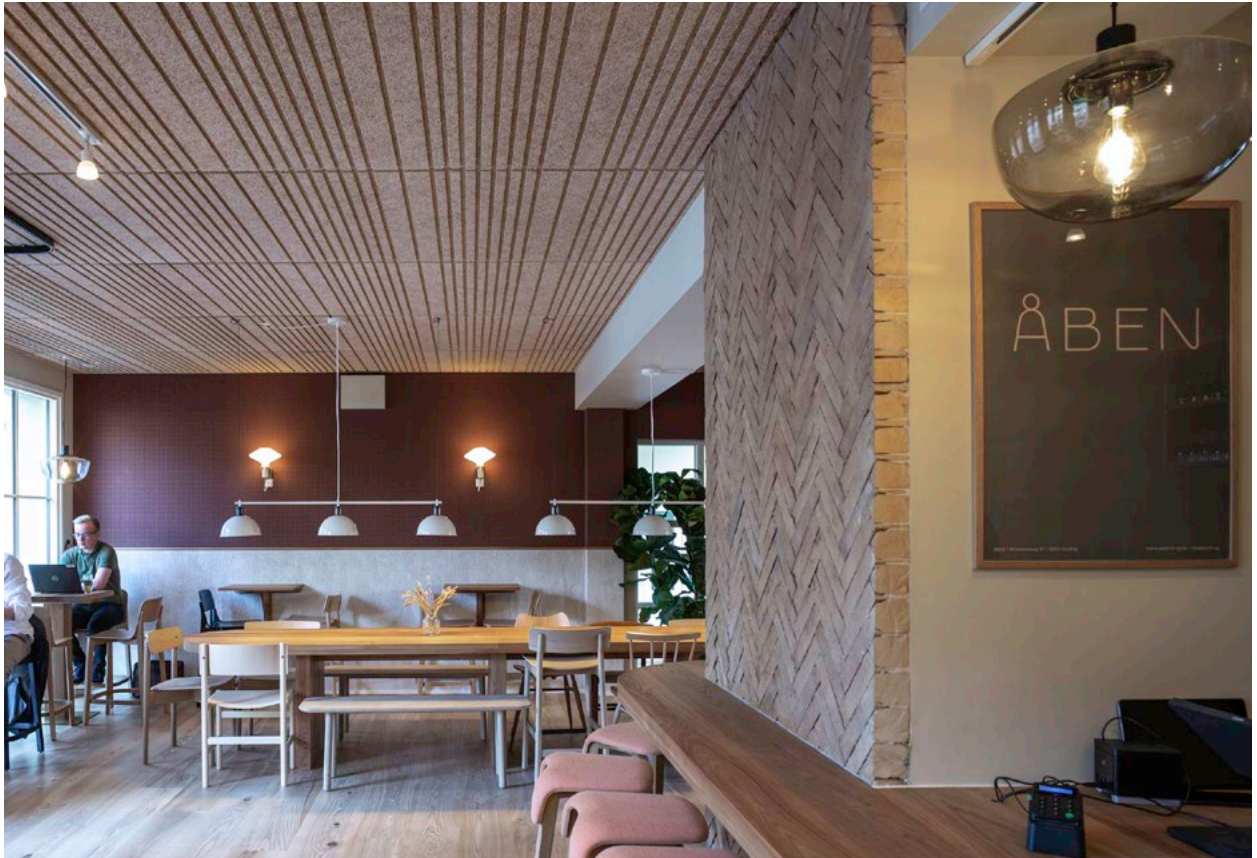
Interiør, lys, møbler og overflader kan være med til at skabe den rette atmosfære og løfte stemningen på en bar eller restaurant. Arkitekter og designere har fået øjnene op for, at Troldechts designserie giver stor frihed til at skabe markante loft- og vægflader – og samtidig løser de akustiske udfordringer, som ellers kan spolere oplevelsen på en fyldt restaurant. Troldekt designløsninger er valgt i alt fra en intim sushirestaurant til en charmerende ølbar og en række mere klassiske restauranter derimellem.

Designserien gør det muligt at kombinere karakterfulde design med god akustik. De enkelte løsninger kan varie-

res og skaleres, så store flader visuelt bliver til en samlet enhed. Og arkitekterne har mulighed for at vælge en løsning efter deres smag – fra et nordiske design med rette linjer til det mere ekspressive og farverige.

Det smukkeste vægdesign

I 2021 var designserien i fokus ved prisuddelingen 'Die schönsten Restaurants & Bars', som hylder det smukke design. Her vandt Troldekt designløsninger i kategorien Wanddesign für Ausbau und Interior.



Troldtekt line design i lys natur er valgt til den charmerende ÅBEN Ølbar i Aarhus. Designløsningen understreger stedets varme stemning og giver en præcis form til at samle rummet. Rummets design og elementer stråler af kvalitet og omtanke – ligesom øllets høje standard. Læs også om ÅBEN Ølbar på side 72.

– Det var en stor ære for os at være blandt prisvinderne. Restauranter og barer er steder, hvor vores designløsninger kan gøre en stor forskel for både akustikken og stemningen, fortæller Jesper Kvist, Country Manager hos Troldtekt GmbH.

Flere priser siden lancering

Priserne ved 'Die schönsten Restaurants & Bars' uddeles af forlaget Callwey i samarbejde med en række partnere. Iblant dem er Bund Deutscher Innenarchitekten og

brancheforeningen DEHOGA Bundesverband. Alle vinderne indgår i en flot publikation, som udgives af Callwey.

– Tak til Callwey og partnere for at sætte fokus på smukt design. Ikke mindst i kølvandet på corona-nedlukningerne fortjener restauranter og barer positiv opmærksomhed, siger Jesper Kvist.

Siden lanceringen har serien af Troldtekt designløsninger desuden vundet en German Design Award 2020 og en ICONIC Award 2019.

FAKTA: 'Die schönsten Restaurants & Bars 2021'

- Prisuddelingen hædrer restauranter, barer, bistroer & caféer. Arkitekter, planlæggere og restauratører i Tyskland, Østrig og Schweiz blev inviteret til at indsende deres bedste projekter.
- Desuden er 13 virksomheder blevet hædret for årets løsninger, herunder Troldtekt GmbH i kategorien vægdesign.
- Bag prisuddelingen står forlaget Callwey i samarbejde med bdia Bund Deutscher Innenarchitekten, Deutschen Hotel- und Gaststättenverband e. V. (DEHOGA Bundesverband), INTERNORGA, Leitmesse für Gastronomie samt mediepartnere AHGZ Allgemeine Hotel- und Gastronomiezeitung, SALON og Architekturmagazin Baumeister.
- Alle vinderprojekter indgår i årbogen 'Die schönsten Restaurants & Bars 2021'. Læs mere, og bestil bogen på Callweys hjemmeside.

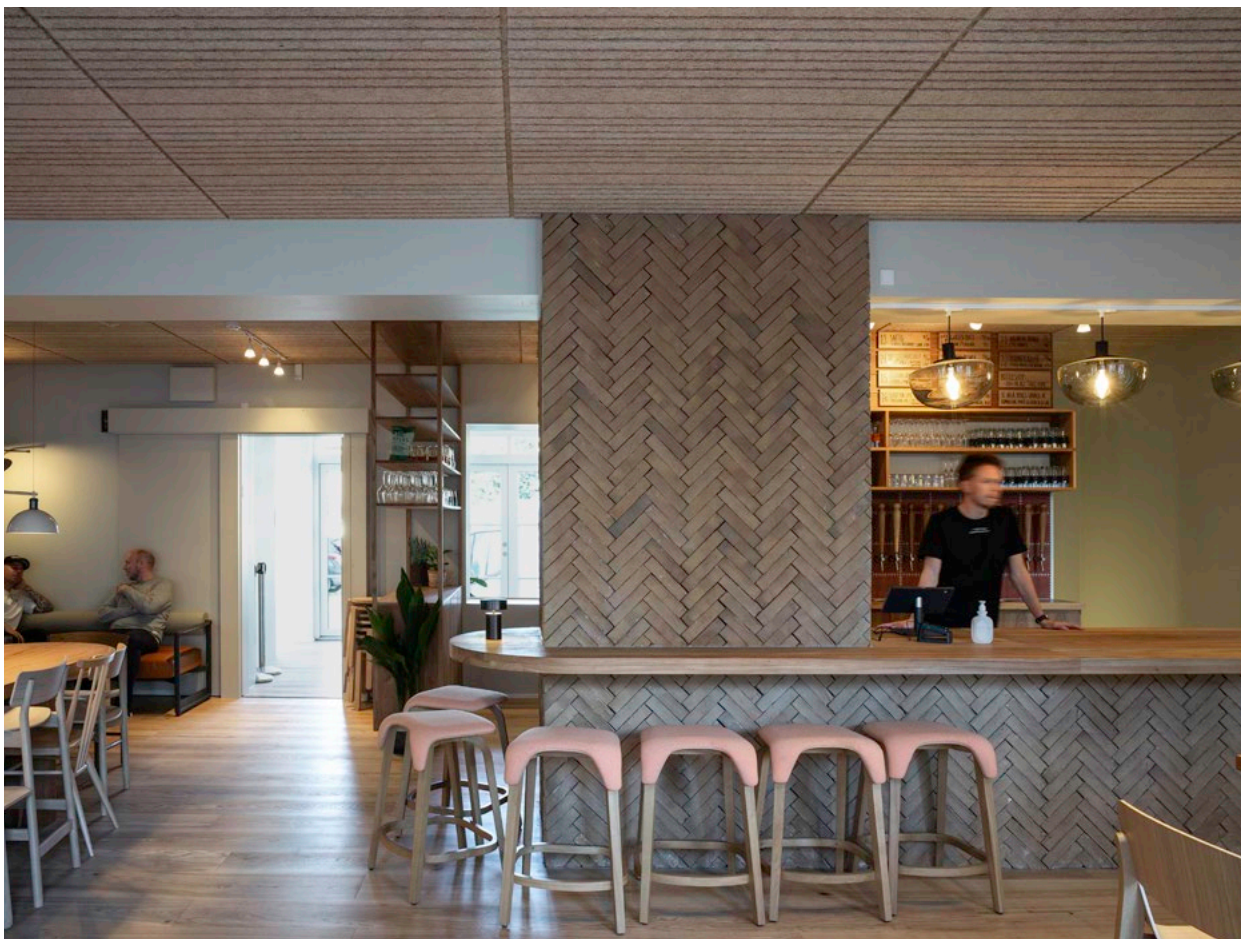


The image shows the interior of a modern bar. The ceiling is made of a grid of square acoustic tiles. Two white, dome-shaped pendant lights hang from the ceiling. A dark wood wall with a perforated texture is visible in the background. A white, textured wall panel runs horizontally across the middle. In the foreground, there is a long, curved wooden table. In the background, there is a small wooden table with two chairs. A wall-mounted light fixture is visible on the dark wood wall.

Charme i hannerne

Aarhus har fået en ny ølbar, som er helt sin egen. Her træder øllet i baggrunden for stedet, som ligger meget centralt i brostensbelagte Rosensgade, med udsigt til Domkirken.





Stedet hedder ÅBEN, og her serveres først og fremmest bryggeriet ÅBENs eget øl, men også cider og kombucha. Bryggeriet blev grundlagt i 2017 i Kolding og blev kåret til årets mikrobryggeri i 2019.

ÅBEN skal forstås bogstaveligt som åben over for ny ølproduktion, nye mennesker, nye samarbejder. Når man finder ÅBEN i Rosensgade, står døren åben, og man føler sig meget velkommen.

Indretningen reflekterer stedets identitet. Her skal man mødes, hygge sig og nyde øllet sammen. Rummets design og elementer stråler af kvalitet og omtanke, ligesom øllets høje standard. Der er mange typer møbler og overflader, men alt hænger elegant sammen i en helhed med fokus på naturen og det taktile.

Troldtekt line design akustikplader i farven lys natur er valgt til lofterne, hvilket understreger den varme stemning og giver en præcis form til at samle rummet.

Naturens materialer

ÅBEN er et sted, der indbyder til at slappe af som i en dagligstue. Visuelt er øllet trådt i baggrunden, men taptes frisk fra en stribe med 24 haner. Direkte leveret af kølet fra bryggeriet i Kolding, som var det mælk. Indretningen har også fine referencer til korn og blomster og andre ingredienser, der indgår i øllet.

En del af den holistiske tilgang til ÅBEN ølbar er en behagelig akustik, som er vigtig for den gode stemning. Troldtekt bidrager til en god akustik i baren, men også i lokalet i underetagen, hvor en større flok kan være samlet.

Projekt: ÅBEN ølbar i Aarhus

Arkitekt: ATM Design

Bygherre: ÅBEN ølbar i Aarhus

Designløsning: Troldtekt line design





Her kan råvarer ses og smages

Nu kan man spise sushi på Nordhavnen i København, og i Sushi Anaba på Sandkaj er det på den eksklusive måde.

Sushi Anaba har en stilfærdig fremtræden udadtil, mens oplevelsen af stedet bliver mere dramatisk indenfor. Fladerne spiller en stor rolle, da rummene er små og indretningen minimal. Gulve og vægge er beton eller hvidmalet og står derfor i kontrast til lofterne med de mere stoflige Troldekt line akustikplader.

Loftet med sortmalet Troldekt line fremstår som en homogen flade, idet akustikpladernes fræsedede spor giver en ensartet, visuel sammenhæng. Kontrasten mellem hårde og bløde flader betyder også, at Troldekt loftet udgør en vigtig lydabsorbent. Belysningen og objekterne er placeret med stor præcision, som giver en spænding til rummet.



Alle sanser mættes

På restauranten sidder man enten side om side – højest otte personer – omkring kokken eller i et særskilt tatami-rum bag rispapirvægge. Kokken Mads Battefeld er kendt for sine evner og dedikation, og efter studier i Japan serverer han nu eksklusiv sushi i Tokyo-stilen Edomae.

Stolene omkring spisedisken er fra J.L. Møllers Møbelfabrik, og disken er udført i Oregon-gran med smukke, tydelige årer. Træet er fra Langeskov på Fyn. Tatami-rummet er specialdesignet i samme, varme træsort og snedkereret af Stokholm Normark.

Centrum i restauranten er kokkens koncentrerede arbejde med at forberede og servere de friske råvarer. Et rundt lysobjekt i vinduet, smukt udformet i træ, understreger rummets centrum. Indretningen af BAUNarkitektur i samarbejde med Mads Battefeld er fint balanceret mellem det danske og japanske design, mellem det rå og det bløde, så alle sanser mættes, og stedet har fået sin egen identitet.



Projekt: Restaurant Sushi Anaba i København
Arkitekt: BAUNarkitektur med Stokholm Normark og Studio Ane Lykke (interiør design)
Bygherre: Sushi Anaba
Designløsning: Troldekt line

Bygget fra bunden

Kokken Adam Aamann er kendt for smørrebrød og kærlighed til de gode råvarer. I Aamanns deli og take away på Østerbro er der kælet for detaljerne med et gennemført design i gedigne materialer.



I det lille lokale en halv etage oppe er der fart på køkkenet, og mange serveringer sendes over disken – ikke mindst til takeaway. Stedet er indrettet til et stort flow af mennesker med et solidt klodsgulv, tunge specialdesignede borde og bænke.

Den skulpturelle og grafiske stil er understreget af sorte Alvar Aalto-stole og hvide klinker ved disken. ATM Design

har med indretningen fundet et koncept, som på elegant vis understreger Aamanns prioritering af kvalitet og håndværk, om det er smørrebrød eller indretning. Her er tydeligvis designet med både sans for helhed og detalje.

Listelofter giver karakter og kant

Stemningen indenfor er indbydende og komfortabel med en fin belysning og en god akustik. Over bordene hænger



pendler, som giver et varmt lys, og i loftet mellem træ-
sterne sidder skinner med sorte spotlys.

Designløsningen Troldekt contrast, her som sorte Troldekt
akustikplader med egetræslister, er valgt for at sikre
en god akustik, når mange gæster er samlet. Løsningen
med trælister giver loftet en særlig karakter, som har
kant, men som også tilføjer hygge til gæsternes indtagel-
se af det velsmagende smørrebrød.

Indretningsdesignet er også kontrastfuldt med både
vægt på det permanente og tunge og den modsatte let-
hed, som træ og rummets linjer giver. En særlig detalje er
brugen af vægge med microcement og klinker, der som i
den kulinariske verden er den afgørende prik over i'et.

Projekt: Aamanns Deli og Take away i København
Arkitekt: ATM Design (interiør design)
Bygherre: Aamanns
Designløsning: Troldekt contrast med spor til
9 lister, inkl. egefinerede lister

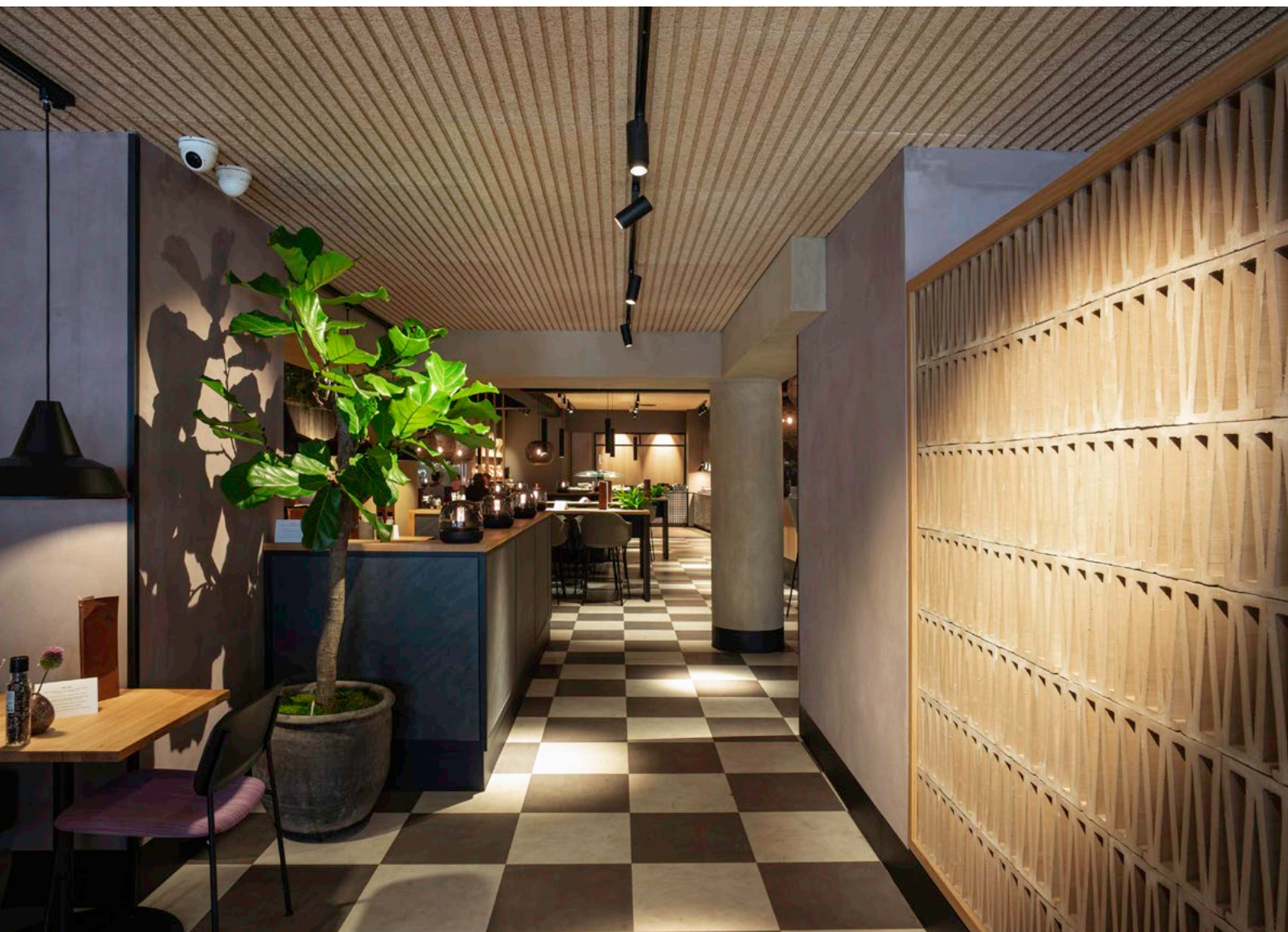


Naturligt og nærværende både dag og nat

Hos Eydes træder man ind i en moderne og hyggelig caféstemning og oplever gradvist, hvordan stedet folder sig ud. De nye rammer er imødekommende for alle typer af mennesker, ligesom stedet altid har været.

På gågaden i Odense ligger Eydes, som på én gang er café, restaurant og bar. Stedet er meget populært, og med den helt nye indretning er endnu flere fynboer nysgerrige på at opleve lokalerne.

KAKI Spaces har også denne gang stået for indretningen, og har derfor haft et forudgående kendskab til Eydes' DNA som sted i Odense. I den helt nye indretning er der taget afsæt i folkeligheden og fokuseret på at



skabe et moderne sted med naturlige materialer og den sanselighed, det giver.

Der er anvendt en del træ, tegl, pudsede vægge og tekstiler, som alt sammen er meget taktilt. Planter og en god akustik underbygger stemningen og det nærvær, man næsten ikke kan undgå at mærke hos Eydes.

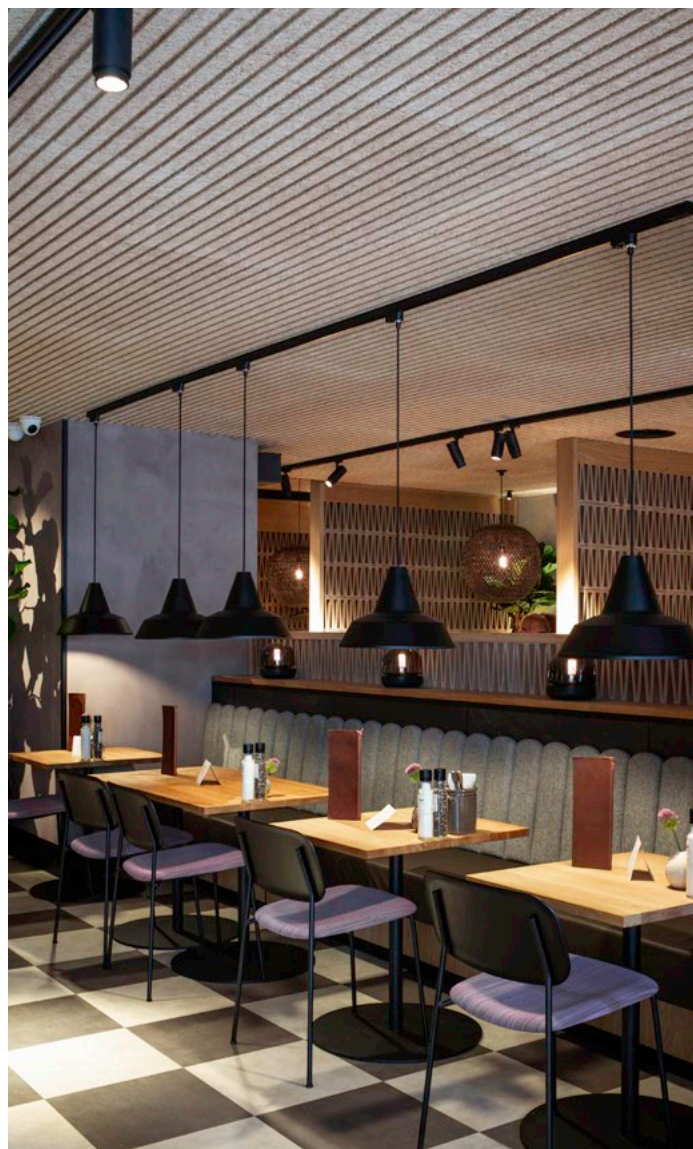
Loftet giver rytme

I forreste del af restauranten tager smilende personale imod, og gæster kan vælge at sidde tæt på vinduespartierne eller trække ind i den mere fortættede del af restauranten, hvor baren også ligger.

KAKI design kalder de to zoner for stedets dagbevidsthed og aftenbevidsthed. I den forreste del er anvendt Troldekt line som loftbeklædning. Ud over at sikre en god akustik understreger designløsningen rummets dybde og peger ned til buffeten i restaurantens bagerste del, som også har et lyst Troldekt line-akustikloft.

På et sted med mange lag af inventar, dekoration og lysætning fungerer loftet som en flot helhed, der giver Eydes et eksklusivt præg. I den midterste del omkring baren er der højere til loftet, og her er i stedet valgt sort Troldekt, som markerer en pause eller et ophold og dermed den helt rette gestus for en bar.

Projekt: Restaurant Eydes i Odense
Arkitekt: KAKI Spaces (Design), Ambiente (Produktion & Renovering)
Bygherre: Restaurant Eydes i Odense
Designløsning: Troldekt line

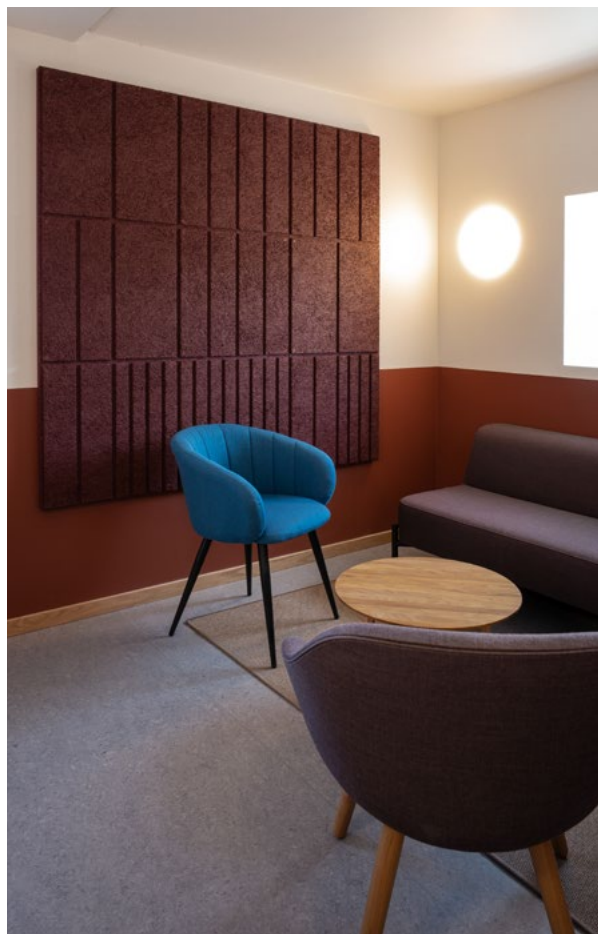
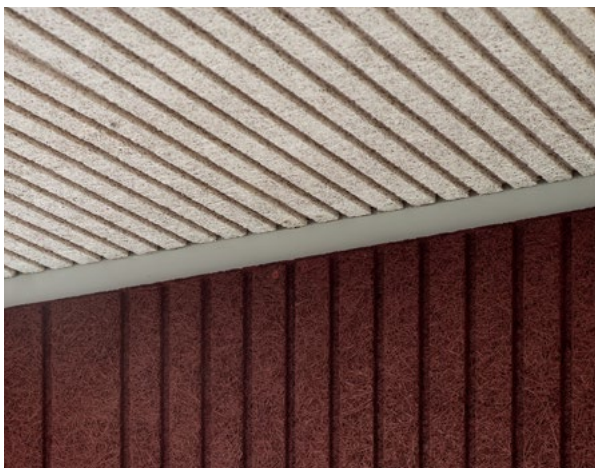








Projekt: Hildis Have - 84 boliger i Hillerød
Arkitekt: Force4 Architects
Bygherre: RG2 Ejendomme / PKA Pension
Designløsning: Troldekt tiles og Troldekt line



Holdbar udsmykning

Hildis Have ligger som en oase midt i Hillerød. Boligbebyggelsen er samlet af et fælles, grønt område, mens biler er henvist til parkering under jorden. Bæredygtighed er tænkt ind i alle skalatrin.

De i alt 84 boliger i Hildis Have er fordelt i fem bygningskroppe med forskellig karakter. De 24 af boligerne udgør et seniorboligfællesskab samlet i én bygning. På stueniveau har seniorboligerne et fælleslokale med udgang til en terrasse. Lokalet har en god fordeling af dagslys og giver mulighed for fleksibel indretning.

Bygningen byder også på en fælles tagterrasse og en fælles stue for enden af en gang.

I de indendørs fællesområder er Troldekt tiles valgt til udvalgte lofter og vægge – både i hvid og i en bordeauxrød farve, som giver stedet sin egen stil. Designløsningen udgør på en og samme tid integreret udsmykning og akustikregulering

Krav til materialerne

Boligbebyggelsen er Svanemærket – et nordisk miljømærke, som har til formål at mindske miljøbelastning, og som stiller krav til energieffektivitet, indeklima og materialer.

Det betyder, at der i byggeriet er stort fokus på materialernes egenskaber i forhold til miljø og genanvendelse. I den sammenhæng er Troldekt godkendt til anvendelse og bidrager samtidig med en god akustik.

De øvrige boliger i Hildis Have har også et fælleslokale, og her er der valgt Troldekt line i hvid til lofterne, mens den ene vægflade er klædt med Troldekt tiles i en varm farve.



SUNDT INDEKLIMA SIDEN 1935

Hos Troldekt A/S har vi siden 1935 designet, udviklet og produceret Troldekt akustikplader i Danmark – af lokale materialer og under moderne, miljøskånsomme forhold. Vores produkter forhandles i en lang række lande over hele verden.

Vi sætter trends

Vores vision er at være trendsætter inden for intelligente akustikløsninger med fokus på et bæredygtigt indeklima. Derfor udvikler vi nye løsninger i tæt samarbejde med fagspecialister, arkitekter og andre byggerådgivere. Eksempler på det er Troldekt ventilation, som kombinerer god akustik med frisk luft i byggeriet – og Troldekt designløsninger, som forener god akustik og et sundt indeklima med karakterfulde udtryk.

Vi tager ansvar

For os er det vigtigt at tage ansvar for samfundet omkring os – også for vores egen skyld. Vi tror på, at virksomheder gør det godt ved at gøre godt. Derfor har vi sat vores ansvarlige indsatser i system ved at tilslutte os FN's Global Compact, som er verdens største frivillige initiativ for virksomheders samfundsansvar.

Vi skaber merværdi

Det bæredygtige designkoncept Cradle to Cradle er en central del af vores forretningsstrategi. Konceptet fokuserer på, at materialer skaber merværdi for miljøet, samfundet og forretningen. Vi samarbejder med Vugge til Vugge Danmark, så vores tiltag er i tråd med de internationale Cradle to Cradle-principper.



#troldtekt
#goodacoustics

www.troldtekt.dk